



davimast

PSA-Anschlagpunkt oder modulares Lastaufnahmesystem.

davimast

PSA-Anschlagpunkt oder modulares Lastaufnahmesystem.

Der davimast ist ein PSA-Anschlagpunkt oder ein modulares Lastaufnahmemittel, das verwendet werden kann:

- Als PSA-Anschlagpunkt, wenn er mit den 360°-Drehanschlagpunkten ausgestattet ist, um 2 Benutzer mit 150 kg zu sichern.
- Als temporärer Anschlagpunkt für die Tempo-3-Laufsicherung, wenn er mit den um 360° Drehanschlagpunkten ausgestattet ist.
- Als PSA-Anschlagpunkt zur Sicherung eines Benutzers an der Oberfläche und eines Benutzers in einem Schacht, wenn er mit einem blocfor™ 20R oder 30R ESD und einer Halterung ausgestattet ist.
- Als Anschlagpunkt zum Heben von Lasten, wenn er mit einer caRol™ TS 250 Winde und einer Halterung ausgestattet ist.

QUALITÄT:

- Kompakt.
- Einfach zu bedienen.

FLEXIBILITÄT:

- Gut geeignet für den Einsatz als transportabler Anschlagpunkt.
- Anschlagpunkt für 2 Benutzer.
- Kann zum Heben von Material verwendet werden.
- Verschiedene Arten von Adaptern.
- Modular: verschiedene Kombinationen möglich mit Hebe- und Höhensicherungsgeräten Tractel®.
- Verschiedene Halterungen für die Verwendung von mehreren Benutzern.

TECHNISCHE EIGENSCHAFTEN:

- 2 Benutzer: mit je 150 kg.
- Kompatibel für den Einsatz bei Arbeiten in engen Räumen.
- Maximale Tragfähigkeit (Material): WLL 250 kg.
- Kompatibel mit horizontalen Laufsicherungen mit einem Kraftaufwand von weniger als 1500 daN.

SICHERHEIT:

- Bietet einen erhöhten Anschlagpunkt.
- Ausgestattet mit 150 kg PSA-Anschlagpunkten: Sichert 2 Personen gleichzeitig.

ERGONOMIE:

- Einfache Handhabung / Sehr leicht.
- Einfache Lagerung.
- Leicht zu transportieren.
- Einfach zu installieren: keine Werkzeuge für die Montage erforderlich.

KOMPATIBLE ANWENDUNGEN

- Rettung
- Arbeiten in engen Räumen
- Seilzugangstechnik
- Schächte
- Gruben

Normen

davimast ist konform mit:

- **EN 795-A: 2012** (Fest mit dem Untergrund verbundene Einzelanschlagpunkte)
- **CEN/TS 16415: 2013-B** (Absturzsicherung für 2 Benutzer mit je 150 kg)
- **Maschinenrichtlinie 2006/42/CE** (Heben von Material)

Einsetzbar mit Systemen konform zu:

- **EN 360, EN 353.2 oder EN 355** (Individueller Schutz von Personen gegen Absturz)
- **EN 1496** (Rettung) mit blocfor™ R und davimast Halterung
- **EN 795** (horizontale Laufsicherung mit einem Kraftaufwand von weniger als 750 daN)
- **Maschinenrichtlinie 2006/42/CE** (Heben von Material) bei der Verwendung mit caRol™ TS 250 und Halterung

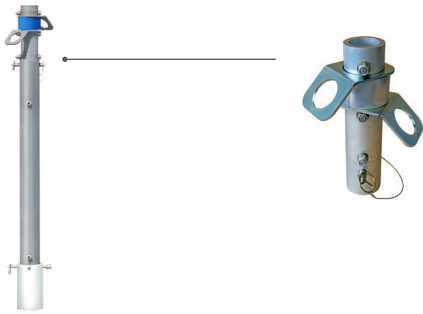
Tractel® unterstützt Sie bei Ihrem Projekt und bietet Ihnen eine breite Palette an individuellen und kollektiven Schutzlösungen, die den Betrieb sichern.

Kontaktieren Sie uns für weitere Informationen: www.tractel.com

davimast

Verschiedene Halterungen für die Verwendung von mehreren Benutzern

davimast mit 360° Drehanschlagpunkt



Bietet 2 unabhängige, um 360° drehbare Anschlagpunkte zur Verankerung der Absturzsicherung.
Für 2 Benutzer: Je 150 kg.

davimast mit caRol™ TS and Halterung

Heben von Material



Manuelle Winde zum Heben von Material - max. Tragfähigkeit von 250 kg.

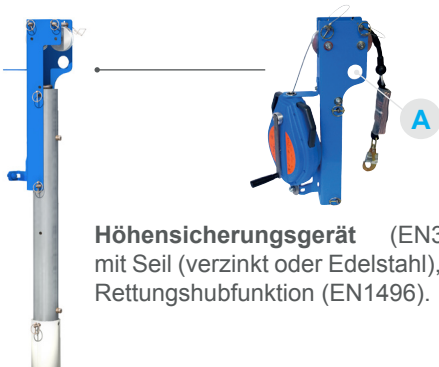
caRol™ TS 250 Winde 250 kg erfüllt die Anforderungen an Hubwinden mit einer maximalen Last von 250 kg (Maschinenrichtlinie 2006/42 / EWG)..

- Verfügbare Seillängen von 20 m und 30 m.
- Das Seil wird über bestückte Umlenkrollen mit einem am Pfeil des davitrac befestigten Anti-Sprung-Seil geführt.

A Ein Anschlagpunkt: ermöglicht die Sicherung eines Benutzers bis 150 kg, ausgerüstet mit seinen Werkzeugen.

davimast mit blocfor™ und Halterung

Sichern & retten



Höhensicherungsgerät (EN360) mit Seil (verzinkt oder Edelstahl), mit Rettungshubfunktion (EN1496).

Kann einfach und ohne Werkzeug am davimast integriert werden. Ermöglicht die Sicherung eines Benutzers bis 150 kg, ausgerüstet mit seinen Werkzeugen.

- Automatisches Höhensicherungsgerät mit integrierter Rettungswinde zum Auf- oder Absteigen bei einer eventuellen Rettungsaktion..
- Schockabsorptionssystem: stellt sicher, dass der Anwender keinem Aufprall von mehr als 600 daN ausgesetzt wird, selbst wenn der Sturz bei vollständig abgerolltem Seil erfolgt.
- Das blocfor™-Seil wird über bestückte Umlenkrollen mit einem am Kopf des davimastes befestigten Anti-Sprung-Seil geführt.

A Ein Anschlagpunkt: ermöglicht die Sicherung eines Benutzers bis 150 kg, ausgerüstet mit seinen Werkzeugen.

davimast mit 2 Anschlagpunkten 360° für Laufsicherungen

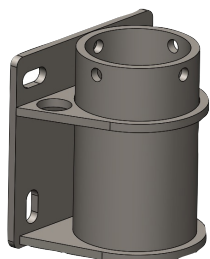


Bietet Anschlagpunkte für die Installation einer tempo 3 Laufsicherung.
Für 3 Benutzer: je 150 kg.

davimast

Verschiedene Halterungen für die Verwendung von mehreren Benutzern

Wandmontierte Halterung



Wandmontierter Halterung, die an vertikalen Strukturen aus Beton oder Stahl befestigt wird. Halterung ausgestattet mit Anschlagpunkten für zwei Personen.

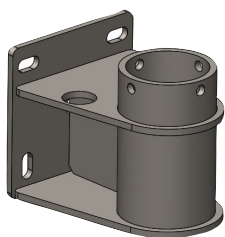
Bodenhülse zur Bündigen Montage in Betonböden



Ideal, um keine Hindernisse auf der Bodenoberfläche zu haben, um Stürze zu verhindern.

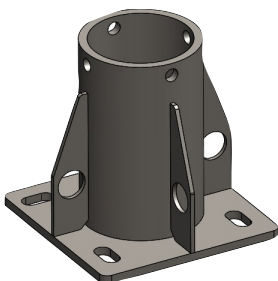
Ausgeliefert mit einem speziellen Schutzstopfen, der zu verwenden ist, wenn der davitrac nicht in der Hülse verwendet/integriert ist.

Distanz-Wandhalterung



Distanz-Wandhalterung (mit 291 mm Auslage), die an vertikalen Strukturen aus Beton oder Stahl befestigt wird. Halterung mit Anschlagpunkten Sicherung von bis zu zwei Personen (je 150kg).

Bodenthalterung zur festen Montage

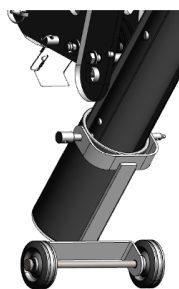


Bodenthalterung, die an einer horizontalen Struktur aus Beton oder Stahl befestigt wird. Halterung mit Anschlagpunkten zur Sicherung von bis zu zwei Personen.

davimast

PSA-Anschlagpunkt oder modulares Lastaufnahmesystem.

Zubehör



Transportwagen für davimast



Transporttasche

Beschreibung	Artikelnummer
davimast - Mast	210188
Halterung mit 2 Anschlagpunkten	210198
blocfor™ 20R galva ESD mit Halterung für davimast - 150 kg	84362
blocfor™ 20R inox mit Halterung für davimast - 100 kg	84372
blocfor™ 30R galva ESD mit Halterung für davimast - 150 kg	84382
blocfor™ 30R inox mit Halterung für davimast - 100 kg	84392
caRol™ TS 250 kg mit 20 m verzinktem Seil galva und Halterung für davimast	293799
caRol™ TS 250 kg mit 30 m verzinktem Seil galva und Halterung für davimast	293809
tempo 3 Laufsicherung	207068
Wandmontierter Adapter	210118
Freiraum-Wandadapter	210128
Montierter Bodenadapter	210108
Bündig in den Beton eingegossener Adapter	210138
Transportwagen	210618
Transporttasche	68752

Lösungen für Arbeiten in engen Räumen



Scannen Sie diesen QR-Code und entdecken Sie alle unsere Lösungen für Arbeiten in engen Räumen.

Mit seiner Erfahrung steht Tractel® an vorderster Front, wenn es darum geht, sichere, zuverlässige und einfach zu bedienende Geräte für die Installation und Wartung anzubieten. Ein komplettes Produktsortiment, kombiniert mit umfangreichem Fachwissen und Erfahrung bei der Einhaltung von Normen, sowie ein Online-Lösungskonfigurator machen Tractel® zum perfekten Partner.

[https://www.tractel.com/de/Katalog/Arbeiten in engen Räumen](https://www.tractel.com/de/Katalog/Arbeiten%20in%20engen%20Räumen)



davitrac



davimast



tracode



tracrod

GALE REICHWEITE



NORTH AMERICA

CANADA

Tractel Ltd.
1615 Warden Avenue
Toronto, Ontario M1R 2T3, Canada
Phone: +1 800 465 4738
Fax: +1 416 298 0168
Email: marketing.swingstage@tractel.com

11020 Mirabeau Street
Montréal, QC H1J 2S3, Canada
Phone: +1 800 561 3229
Fax: +1 514 493 3342
Email: tractel.canada@tractel.com

MÉXICO

Tractel México S.A. de C.V.
Galileo #20, O cina 504.
Colonia Polanco
México, D.F. CP. 11560
Phone: +52 55 6721 8719
Fax: +52 55 6721 8718
Email: tractel.mexico@tractel.com

USA

Tractel Inc.
51 Morgan Drive
Norwood, MA 02062, USA
Phone: +1 800 421 0246
Fax: +1 781 826 3642
Email: tractel.usa-east@tractel.com

168 Mason Way
Unit B2
City of Industry, CA 91746, USA
Phone: +1 800 675 6727
Fax: +1 626 937 6730
Email: tractel.usa-west@tractel.com

BlueWater L.L.C

4064 Peavey Road
Chaska, MN 55318, USA
Phone: +1 866 579 3965
Email: info@bluewater-mfg.com

Fabenco, Inc

2002 Karbach St.
Houston, Texas 77092, USA
Phone: +1 713 686 6620
Fax: +1 713 688 8031
Email: info@safetygate.com

EUROPE

GERMANY

Tractel Greifzug GmbH
Scheidt bachstrasse 19-21
51469 Bergisch Gladbach, Germany
Phone: +49 22 02 10 04-0
Fax: +49 22 02 10 04 70
Email: info.greifzug@tractel.com

LUXEMBOURG

Tractel Secalt S.A.
Rue de l'Industrie 12
B.P 1113 - 3895 Foetz, Luxembourg
Phone: +352 43 42 42-1
Fax: +352 43 42 42-200
Email: secalt@tractel.com

SPAIN

Tractel Ibérica S.A.
Carretera del Medio, 265
08907 L'Hospitalet del Llobregat
Barcelona, Spain
Phone: +34 93 335 11 00
Fax: +34 93 336 39 16
Email: infotib@tractel.com

FRANCE

Tractel S.A.S.
RD 619 Saint-Hilaire-sous-Romilly
BP 38 Romilly-sur-Seine
10102, France
Phone: +33 3 25 21 07 00
Email: info.tsas@tractel.com

Ile de France Maintenance Service S.A.S.

Zac du Gué de Launay
77360 Vaires sur Marne, France
Phone: +33 1 56 29 22 22
E-mail: ifms.tractel@tractel.com

Tractel Location Service

Zac du Gué de Launay
77360 Vaires sur Marne, France
Phone: +33 1 60 36 30 00
E-mail: info.tls@tractel.com

Tractel Solutions S.A.S.

77-79, rue Jules Guesde
69230 St Genis-Laval, France
Phone: +33 4 78 50 18 18
Fax: +33 4 72 66 25 41
Email: info.tractelsolutions@tractel.com

GREAT BRITAIN

Tractel UK Limited
Old Lane Halfway
Sheffield S20 3GA, United Kingdom
Phone: +44 114 248 22 66
Email: sales.uk@tractel.com

ITALY

Tractel Italiana SpA
Viale Europa 50
Cologno Monzese (Milano) 20093, Italy
Phone: +39 02 254 47 86
Fax: +39 02 254 71 39
Email: infoit@tractel.com

NETHERLANDS

Tractel Benelux BV
Paardeweide 38
Breda 4824 EH, Netherlands
Phone: +31 76 54 35 135
Fax: +31 76 54 35 136
Email: sales.benelux@tractel.com

PORTUGAL

Lusotractel Lda
Bairro Alto Do Outeiro Armazém 1
Trajouce, 2785-653 S. Domingos
de Rana, Portugal
Phone: +351 214 459 800
Fax: +351 214 459809
Email: comercial.lusotractel@tractel.com

POLAND

Tractel Polska Sp. z o.o.
ul. Bylawska 82
Warszawa 04-993, Poland
Phone: +48 22 616 42 44
Fax: +48 22 616 42 47
Email: tractel.polska@tractel.com

NORDICS

Tractel Nordics (Scanclimber OY)
Turkkirata 26
FI - 33960
Pirkalla, Finland
Phone: +358 10 680 7000
Fax: +358 10 680 7033
E-mail: tractel@scanclimber.com

RUSSIA

Tractel Russia O.O.O.
Olympiysky Prospect 38, Office 411
Mytishchi, Moscow Region
141006, Russia
Phone: +7 495 989 5135
Email: info.russia@tractel.com

ASIA

CHINA

Shanghai Tractel Mechanical Equip. Tech. Co. Ltd.
2nd oor, Block 1, 3500 Xiupu road,
Kangqiao, Pudong,
Shanghai, People's Republic of China
Phone: +86 21 6322 5570
Fax: +86 21 5353 0982

SINGAPORE

Tractel Singapore Pte Ltd
50 Woodlands Industrial Park E7
Singapore 757824
Phone: +65 6757 3113
Fax: +65 6757 3003
Email: enquiry@tractelsingapore.com

UAE

Tractel Secalt SA Dubai Branch
Office 1404, Prime Tower Business Bay
PB 25768 Dubai, United Arab Emirates
Phone: +971 4 343 0703
Email: tractel.me@tractel.com

INDIA

Secalt India Pvt Ltd.
412/A, 4th Floor, C-Wing, Kailash
Business Park, Veer Savarkar Road,
Parksite, Vikhroli West,
Mumbai 400079, India
Phone: +91 22 25175470/71/72
Email: info@secalt-india.com

TURKEY

Knot Yapı ve İş Güvenliği San.Tic. A.Ş.
Cevizli Mh. Tugay Yolu CD.
Nuvo Dragos Sitesi
A/120 Kat.11 Maltepe
34846 Istanbul, Turkey
Phone: +90 216 377 13 13
Fax: +90 216 377 54 44
Email: info@knot.com.tr

ANY OTHER COUNTRIES:

Tractel S.A.S.

RD 619 Saint-Hilaire-sous-Romilly
BP 38 Romilly-sur-Seine
10102, France
Phone: +33 3 25 21 07 00
Email: info.tsas@tractel.com



www.tractel.com

