

## TRACTEL® Lösungen

### Absturzicherung

Um sich im Absturzfall schützen zu können, ist eine komplette Absturzicherung unerlässlich:

- Ein Anschlagpunkt
- Ein Auffangsystem
- Ein Auffanggurt.

#### Bandschlinge AS19S



Standard - EN 795-B

#### Anschlagpunkt PA



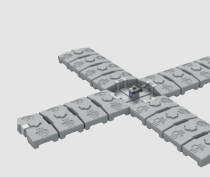
Standard - EN 795-A1

#### Laufsicherung tempo 3



Standard - EN 795-B

#### Anschlagpunkt mobifor



Standard - EN 795-E



#### Auffanggerät mit Seil stopfor® B + Seil 10 m



Standard - EN 352-2

#### blocfor™ 1.8A ESD



Standard - EN 360

#### blocfor™ 6 ESD



Standard - EN 360

#### blocfor™ 10 ESD



Standard - EN 360

#### Verbindungsmitel mit Bandfalldämpfer LSA



Standard - EN 355



#### HT Electra



Standards - EN 358/EN 361

#### HT55 A



Standard - EN 361

#### HT22



Standard - EN 361

#### HT11



Standard - EN 361

#### Verbindungsmitel LC



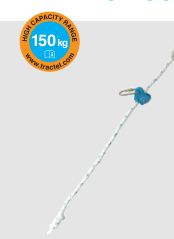
Standard - EN 354

#### Zweisträngiges Verbindungsmitel - LDF



Standard - EN 354

#### Halteseil LCM06



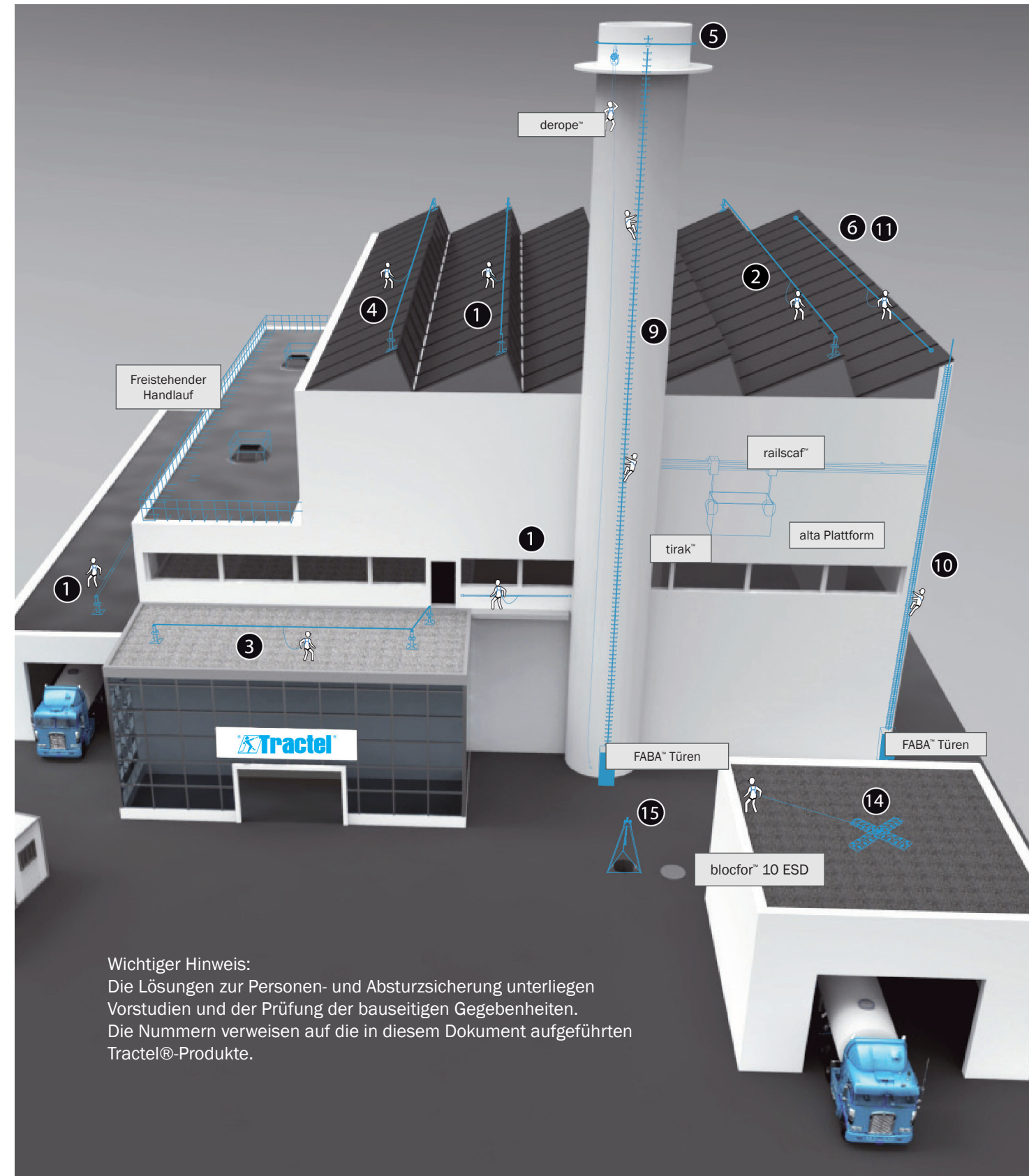
Standard - EN 358

ARBEITSPLATZPOSITIONIERUNG

\* Unsere Auffanggeräte werden inklusive Karabinerhaken geliefert.

Auffangsysteme sind Geräte, die den Benutzer im Absturzfall aufhalten sollen. Die Auffangstrecke und die Verwendung sind in der mitgelieferten Bedienungsanleitung klar definiert.

TRIED, TESTED, TRACTEL®



#### Wichtiger Hinweis:

Die Lösungen zur Personen- und Absturzicherung unterliegen Vorstudien und der Prüfung der bauseitigen Gegebenheiten. Die Nummern verweisen auf die in diesem Dokument aufgeführten Tractel®-Produkte.

TRACTEL Greifzug GmbH  
Scheidtbachstr. 19-21  
51469 Bergisch Gladbach  
Tel. +49 2202 1004 0  
Fax. +49 2202 1004 70  
ISO 9001-14001 - OHSAS 18001  
info.greifzug@tractel.com

Verteilt von :



S.A.F.E.

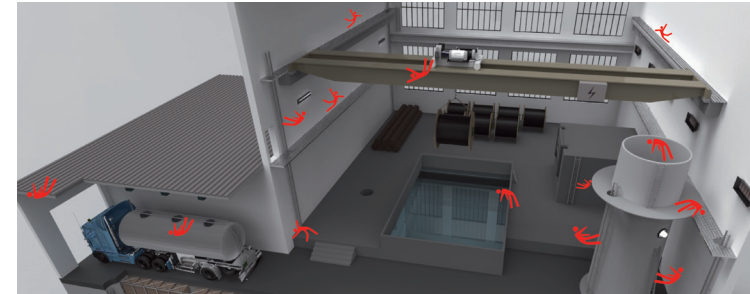
Sicheres Arbeiten Für Einsteiger & Profis  
Leitfaden Absturzicherung in industrieller Anwendung

www.tractel.com

## PSaGA: Eine gesetzliche Verpflichtung



Abstürze aus großer Höhe gehören zu den hauptsächlichen Ursachen von schweren Unfällen und Todesfällen in der Industrie.



- Die europäische Gesetzgebung legt fest, dass jeder Arbeitgeber, der Arbeiten in der Höhe ausführen lässt, die Installation einer Absturzicherung gewährleisten muss. Dieser Schutz muss ein individueller Schutz sein, wenn «kollektive Schutzsysteme» nicht implementiert werden können.
- Es ist zwingend erforderlich, dass die jeweils gültigen Landesgesetze zum Arbeiten in großer Höhe eingehalten werden.
- Persönliche Schutzausrüstung gegen Absturz, die zum Schutz vor Abstürzen aus großer Höhe bestimmt ist, muss das CE-Zertifikat tragen, gefolgt von der Nummer der benannten Stelle, die die Qualitätskontrolle überwacht.
- Für jedes Produkt stellt Tractel® eine Bedienungsanleitung zur Verfügung, die die Kontaktdaten, die Anweisungen zur Lagerung, Verwendung, Wartung, eine Empfehlung zur Lebensdauer und eine Erklärung der Kennzeichnung beinhaltet.



## High Capacity Range 150 kg

- Tractel® ist einer der ersten Hersteller, der ein komplettes Sortiment an Produkten zur Absturzicherung mit einer Tragkraft von mehr als 100 kg entwickelt hat, welches den aktuellen EG-Richtlinien entspricht.
- Dieses Sortiment umfasst Anschlagpunkte, Karabinerhaken, Verbindungsmitel mit Bandfalldämpfern, Höhensicherungsgeräte, mitlaufende Auffanggeräte, Auffanggurte, Haltegurte und Bandschlingen, die gemäß der europäischen Spezifikationen getestet wurden:

CNB/P/11.062 (für die Verwendung über 100 kg),  
CNB/P/11.060 - 074 - 075 (für horizontalen Einsatz).

- Diese Produktpalette wurde getestet, um den Absturz eines Benutzers mit einem Gewicht von 150 kg (diese Angabe beinhaltet das Eigengewicht der Person und die Ausrüstung) zu verhindern und ermöglicht es den Mitarbeitern sowohl vertikal als auch horizontal sicher in der Höhe zu arbeiten.

Um den Benutzer bis zum maximal zulässigen Gewicht zu schützen, müssen alle Bestandteile der Absturzicherung (Anschlagpunkt - Auffangsystem - Auffanggurt) Teil der High Capacity Range und für 150 kg zugelassen sein. Achtung: Das schwächste Element der Ausrüstung bestimmt immer den maximalen Widerstand des kompletten Systems.

30 kg bis 100 kg bis 150 kg

Obligatorische Kennzeichnung für den Gebrauch bis zu 100 kg	Obligatorische Kennzeichnung für den Gebrauch bis zu 150 kg
<ul style="list-style-type: none"> <li>■ Herstellername,</li> <li>■ CE Kennzeichnung (gefolgt von der Zertifizierungsstelle),</li> <li>■ EN Kennzeichnung (gefolgt von der Norm),</li> <li>■ Artikelnummer,</li> <li>■ Chargennummer oder Serie des Produktes,</li> <li>■ Logo «Lesen Sie die Bedienungsanleitung»,</li> <li>■ Kennzeichnung des maximal zulässigen Gewichts.</li> </ul>	<ul style="list-style-type: none"> <li>■ Obligatorische Kennzeichnung für den Gebrauch bis 100 kg +</li> <li>■ CNB/P/11.062 (für die Verwendung über 100 kg)</li> <li>■ CNB/P/11.060 (für horizontalen Einsatz)</li> <li>■ CNB/P/11.074 (für horizontalen Einsatz des Verbindungsmitels)</li> <li>■ CNB/P/11.075 (für horizontalen Einsatz des Auffangsystems)</li> </ul>



CNB/P/11.062



CNB/P/11.060 - 074 - 075

## PERMANENTE ANSCHLAGPUNKTE

Horizontale Laufsicherungen und Anschlagpunkte nach EN 795 A - C - D

- travsafe™** Laufsicherung  
Völlige Freiheit bei der Laufsicherungsführung. Anker werden automatisch passiert. Benutzer können auf beiden Seiten der Laufsicherung arbeiten und sich bewegen. Kann von bis zu 5 Benutzern verwendet werden.
- travflex™ 2** Laufsicherung  
Lösung für begrenzte Festigkeit der Struktur & Wellblechdächer. Anker werden automatisch passiert. Benutzer können auf beiden Seiten der Laufsicherung arbeiten und sich bewegen. Kann von bis zu 3 Benutzern verwendet werden.
- travsmart™** Laufsicherung  
Entwickelt für den Einbau unter Decken, an Wänden, auf geneigten Flächen, auf dem Boden und auf Stützen. Anker werden automatisch passiert. Benutzer können auf beiden Seiten der Laufsicherung arbeiten und sich bewegen. Einseilsystem, schnell und einfach zu installieren. Kann von bis zu 5 Benutzern verwendet werden.
- travspring™** Laufsicherung  
Laufsicherung für Benutzung aus unmittelbarer Nähe. Zwischenanker werden manuell passiert. Einseilsystem, schnell und einfach zu installieren. Kann von bis zu 5 Benutzern verwendet werden.
- FABA™ AW1** Anschlagvorrichtung  
Horizontale Anschlagvorrichtung. Kann mit einer vertikalen Leiter verbunden werden. Kann von bis zu 3 Benutzern verwendet werden.
- PA** Anschlagpunkte  
Aluminium Anschlagpunkt. Kann auf Beton oder Stahl montiert werden.
- ringsafe** Anschlagpunkt  
Anschlagpunkt aus Edelstahl. Eingebauter Absturzanzeiger.

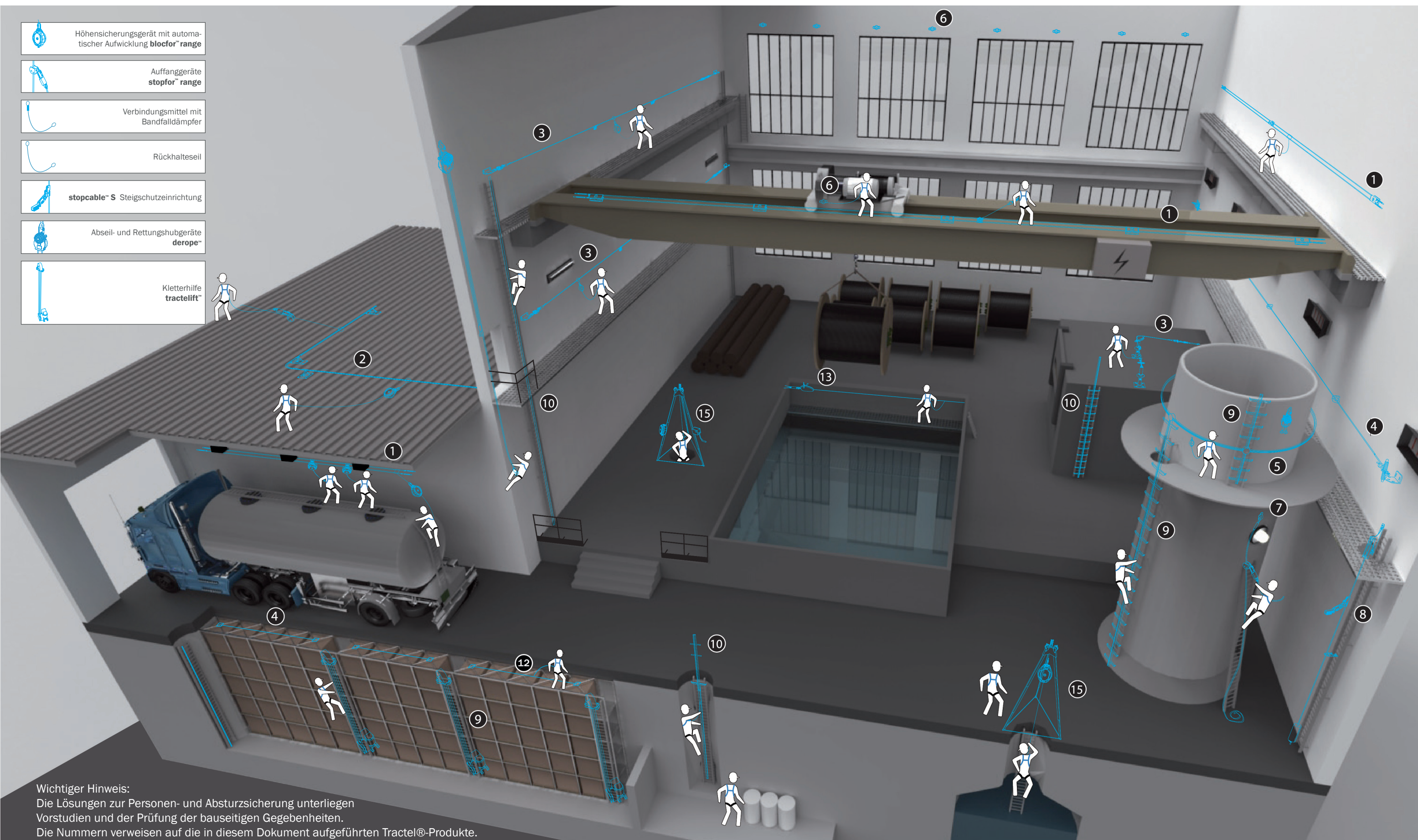
AUFFANGSYSTEME*	AUFFANGGURTE*
Höhensicherungsgerät mit automatischer Aufwicklung Länge max.: 1,8 m <b>blocofor™ 1,8A ESD</b> Verbindungsmittel mit Faldämpfer LDA	Auffanggurt HT55 oder HT22 1 Rückenfangleine, 1 Brustfangleine
Höhensicherungsgerät mit automatischer Aufwicklung Länge max.: 6 m <b>blocofor™ 6 ESD</b> Auffanggerät stopfor™ B	Auffanggurt HT55 oder HT22 1 Rückenfangleine, 2 seitl. Brustfangleinen
Höhensicherungsgerät mit automatischer Aufwicklung Länge max.: 2 m <b>blocofor™ 2 ESD</b> Verbindungsmittel mit Bandfaldämpfer LDA	Auffanggurt HT55 oder HT22 1 Rückenfangleine, 1 Brustfangleine
Höhensicherungsgerät mit automatischer Aufwicklung Länge max.: 1,8 m <b>blocofor™ 1,8A ESD</b> Verbindungsmittel mit Faldämpfer LDA	Auffanggurt HT55 oder HT22 1 Rückenfangleine, 1 Brust- & 2 seitl. Brustfangleinen
Höhensicherungsgerät mit automatischer Aufwicklung Länge max.: 10 m <b>blocofor™ 10 ESD</b> Auffanggerät stopfor™ K	Auffanggurt HT55 oder HT22 1 Rückenfangleine, 1 Brustfangleine
Höhensicherungsgerät mit automatischer Aufwicklung Länge max.: 10 m <b>blocofor™ 10 ESD</b> Auffanggerät stopfor™ K	Auffanggurt HT55 oder HT22 1 Rückenfangleine, 1 Brustfangleine
Höhensicherungsgerät mit automatischer Aufwicklung Länge max.: 10 m <b>blocofor™ 10 ESD</b> Auffanggerät stopfor™ S	Auffanggurt HT56 oder HT45 1 Rücken-, 1 Brust- & 2 seitl. Brustfangleinen

Steigschutzvorrichtungen nach EN 353-1 und 2

- stopcable™ S** Steigschutzvorrichtung  
Vertikale Steigschutzvorrichtung. Auf eine Leiter montiert. Entwickelt für 1 Benutzer.
- System FABA™ A12**  
Vertikale Steigschutzvorrichtung. Nur Schiene oder Schiene auf Leiter integriert. Verzinkter Stahl oder Edelstahl. Entwickelt für 1 Benutzer.
- System FABA™ AL2**  
Vertikale Steigschutzvorrichtung. Nur Schiene oder Schiene auf Leiter integriert. Eloxiertes Aluminium. Entwickelt für 1 Benutzer.

AUFFANGSYSTEME*	AUFFANGGURTE*
Auffang stopcable™ S	Auffanggurt HT55 oder HT22 1 Rückenfangleine, 1 Brustfangleine
Fangwagen FABA™ AL-D oder Fangwagen FABA™ GRIP	Auffanggurt HT Easyclimb oder HT120 2 Achsel-, 1 Rücken-, 2 seitl. Brust- & 2 seitl. Brustfangleinen
Fangwagen FABA™ AL-D oder Fangwagen FABA™ GRIP	Auffanggurt HT Easyclimb oder HT120 1 Achsel-, 2 Rücken-, 2 seitl. Brust- & 2 seitl. Brustfangleinen

# ABSTURZSICHERUNG IN INDUSTRIELLER ANWENDUNG



**Wichtiger Hinweis:**  
Die Lösungen zur Personen- und Absturzsicherung unterliegen Vorstudien und der Prüfung der bauseitigen Gegebenheiten. Die Nummern verweisen auf die in diesem Dokument aufgeführten Tractel®-Produkte.

## TEMPORÄRE ANSCHLAGPUNKTE

Laufsicherungen und Anschlagpunkte nach EN 795

- tempo 2** Laufsicherung  
Temporäre Gurtband-Laufsicherung. Für Installationen von 1 bis 18 Metern. Entwickelt für 2 Benutzer.
- tempo 3** Laufsicherung  
Temporäre Kermantelseil-Laufsicherung. Für Installationen von 1 bis 18 Metern. Entwickelt für 3 Benutzer.
- tirsafe** Laufsicherung  
Einfach, schnell zu installierende temporäre Laufsicherung. Seillänge von 2 bis 20 Metern. Entwickelt für 3 Benutzer.
- mobifor** Anschlagpunkt  
Anschlagpunkt aus Einzelgewichten für Dach, Terrasse. Entwickelt für 1 Benutzer.
- tracpode** Dreibaum  
Dreibaum ausgestattet mit:  
  - Einem **blocofor™ R** Höhensicherungsgerät mit Rettungshubeinrichtung
  - Einer **caRot™** Winde.
  - Tragfähigkeit Material
 Entwickelt für 2 Benutzer.

AUFFANGSYSTEME*	AUFFANGGURTE*
Höhensicherungsgerät mit automatischer Aufwicklung Länge max.: 1,8 m <b>blocofor™ 1,8A ESD</b> Auffanggerät stopfor™ B	Auffanggurt HT55 oder HT22 1 Rückenfangleine, 1 Brustfangleine
Verbindungsmittel Faldämpfer LSA	Auffanggurt HT55 oder HT22 1 Rückenfangleine, 1 Brustfangleine
Höhensicherungsgerät mit automatischer Aufwicklung Länge max.: 1,8 m <b>blocofor™ 1,8A ESD</b> Höhensicherungsgerät mit automatischer Aufwicklung Länge max.: 10 m <b>blocofor™ 10 ESD</b>	Auffanggurt HT55 oder HT22 1 Rückenfangleine, 1 Brustfangleine
Höhensicherungsgerät mit automatischer Aufwicklung Länge max.: 10 m <b>blocofor™ 10 ESD</b> Auffanggerät stopfor™ K	Auffanggurt HT55 oder HT22 1 Rückenfangleine, 1 Brustfangleine
Meterswinde caRot™ Höhensicherungsgerät mit Rettungshub Länge max.: 18 m <b>blocofor™ 20R</b>	Auffanggurt HT55 1 Rückenfangleine, 1 Brustfangleine

\* Produktvorschlag



TRIED, TESTED, TRACTEL™

www.tractel.com