

**FABA
Veiligheidsladders**



Catalogus 2022

FABA veiligheidsladders

Permanente veiligheidsladders

FABA systeem

EN353-1 - CNB/P/11.062

Het FABA systeem is een verticaal valbeveiligingssysteem op een rail. De verticale rails zijn los verkrijgbaar voor montage op een bestaande ladder of kunnen geleverd worden met een geïntegreerde ladder.

Voor de FABA systemen is een groot assortiment bevestigingssteunen beschikbaar, waardoor ze op een diversiteit aan onderconstructies gemonteerd kunnen worden. Accessoires zoals uitstaphulpen, rustplatforms en toegangsblokkeringssystemen maken het systeem compleet. Deze producten kunnen geleverd worden in gegalvaniseerd staal, RVS of aluminium.

FABA ladders zijn complete systemen waarbij alle componenten op elkaar zijn afgestemd. Door de starre rail kan de gebruiker de beweging van de vangwagen beter sturen. In tegenstelling tot diverse kabelsystemen, kunnen meerdere personen tegelijk achter elkaar de ladder op klimmen (met voldoende tussenruimte). Ideaal voor toepassingen met grote afstanden.

De producten uit de FABA serie zijn getest volgens de eisen van de EN 353-1. Toepassingen: langs torens, schoorstenen, tanks, brugpijlers, masten, antennesteunen, toegang tot mijnen, putten, slibvelden, bordessen, dammen, tankvrachtwagens, kranen, daken, afvalwatersystemen, etc.



Neem voor meer informatie contact op met onze Tractel Customer Service.

Bekijk onze harnessen, speciaal ontworpen en gepatenteerd voor gebruik met FABA-ladders:



HT120



HT Easyclimb



Sinds 1965 biedt Tractel verticale en horizontale toegangsooplossingen (FABA-systemen) op basis van modulaire, robuuste ontwerpen.

FABA biedt complete oplossingen en veiligheidsrails voor veilige toegang tot uw werkplekken op hoogte. Een compleet assortiment standaardcomponenten garandeert een valbeveiligingssysteem volgens EN 353-1. FABA valbeveiligingssystemen maken veilig klimmen mogelijk op vaste verticale ladders op elke hoogte.

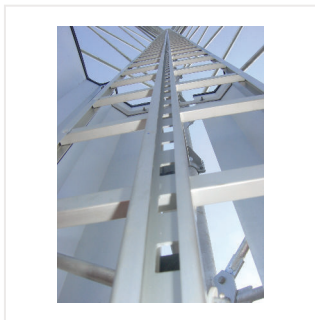


Toepassingsgebied: Torens, schoorstenen, pilaren, verlichtings- of antennemasten, pylonen.

FABA AL2 systeem

Het FABA AL2 systeem is sinds 2000 op de markt. Het is geïnspireerd op het principe van het FABA A12 systeem en is geschikt voor gebruik van materiaal in geanodiseerd aluminium. Het ontwerp van de veiligheidsrail en de sliders is asymmetrisch en garandeert dat de vangwagens altijd in de juiste richting worden gebruikt.

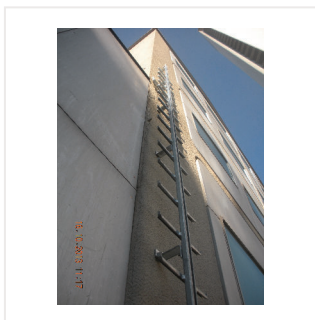
- Verticaal valbeveiligingssysteem in de vorm van een rail of ladder
- Voldoet aan de EN 353-1 norm
- Materiaal: geanodiseerd aluminium
- Afmeting: 48 x 65 x 3,5 mm
- Vergrendel afstand: 70 mm
- Afstand tussen de laddersporten: 280 mm
- Ladder breedte: 414mm
- Maximale afstand tussen montagepunten 1.680 mm zonder zijgeleiders, 2.520 mm met zijgeleiders
- Geschikt voor vangwagens: [FABA AL-D](#), [FABA Grip](#), [FABA EZ](#)



FABA A12 systeem

Het FABA A12 systeem is sinds 1995 op de markt. Het ontwerp van de veiligheidsrails en de loopwagens is asymmetrisch en garandeert dat de vangwagens altijd in de juiste richting worden gebruikt.

- Voldoet aan de EN 353-1 norm
- Verticaal valbeveiligingssysteem in de vorm van een rail of ladder
- Materiaal: Gegalvaniseerd of RVS
- Afmeting: 48 x 32 x 3 mm.
- Vergrendelafstand: 40 mm.
- Afstand tussen de laddersporten: 280 mm.
- Ladder breedte: 380mm
- Maximale afstand tussen de bevestigingspunten: 1.400 mm voor de ladder en 1.960 mm voor de rail.
- Vangwagens: [FABA AL-D](#), [FABA GRIP](#) of [FABA EZ](#)



FABA A12 & AL2

Vangwagens



De vangwagen is het mobiele onderdeel van het FABA-systeem en wordt met een karabijnhaak aan de gebruiker bevestigd. Alle FABA vangwagens zijn gecertificeerd volgens de laatste geldende norm (EN353-1) en voldoen aan de Europese Verordening 2016/425 (PBM-verordening) met een maximaal gebruikersgewicht van 150kg.

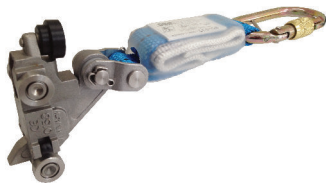
De volgende vangwagens zijn geschikt voor het FABA A12 en AL2 systeem:

- AL-D
- Grip
- EZ

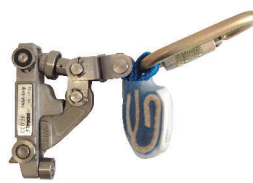
Elke vangwagen is ontworpen voor verschillende toepassingen op basis van de behoeften van de gebruiker. De volgende tabel is bedoeld als leidraad bij de keuze van de gebruiker.

De veiligheidsrail van FABA is een C-vormige rail en de vangwagen beweegt binnen de rail. Dit biedt het voordeel dat het systeem compacter is en het gebruikscomfort toeneemt, omdat de rail en de vangwagen minder ruimte innemen aan de voorzijde van de gebruiker.

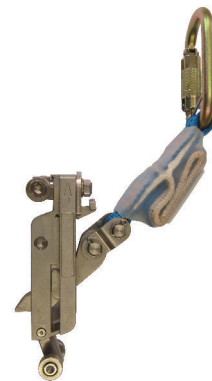
	AL-D	Grip	EZ
Gebruiksfrequentie			
Incidenteel	V	-	V
Dagelijks	-	V	V
Toepassing			
Industrieel gebruik	V	-	-
Redding	-	-	V
Grote klimhoogte	-	V	-
Besloten ruimten	V	-	V
Kenmerken			
Invoeren en uitvoeren op elke willekeurige plek	-	-	V
Anti-omkeerbaarheid	V	V	V
Geschikt voor			
A12	V	V	V
AL2	V	V	V
Connector			
Handmatige schroefsluiting (M10)	V	-	V
Drievoudige automatische schroefsluiting (M23)	V	V	V



AL-D



Grip



EZ



FABA EZ 150kg

FABA EZ is speciaal ontworpen om deze makkelijk en snel op ladder / rail in- of uit te voeren en zo een optimale bewegingsvrijheid te creëren.

Het grootste voordeel en onderscheidend vermogen van deze vangwagens is de mogelijkheid om hem op elke willekeurige plek van een rail of ladder in te voeren en te verwijderen. Hierdoor zijn er geen speciale railsecties nodig om een vangwagen in- of uit te voeren.

De EZ vangwagen is een vangwagen voor universeel gebruik die wordt gebruikt om dicht op de ladder te klimmen als er bijvoorbeeld een obstakel achter de gebruiker zit. Deze vangwagen kan tevens ook gebruikt worden als er vrije ruimte achter de gebruiker zit.

- Dankzij het unieke ontwerp kan hij met slechts één hand worden ingevoerd of verwijderd
- Geschikt voor de FABA A12, AL2, AL2 mobil en de AL2 Mobil-F systemen
- Enkel te gebruiken bij rechte ladder- of railsystemen
- Invoering is slechts in één richting mogelijk door het asymmetrische profiel
- Goedgekeurd voor gebruik tot 150 kg.
- Geen speciale accessoires nodig
- Eenvoudige reddingsoperaties doordat de vangwagen op het reddingspunt kan worden verwijderd
- Voldoet aan de EN 353-1:2018 en de PBM verordening (EU) 2016/425

Model	Productcode
FABA EZ - 150kg - M23	513878
FABA EZ - 150kg - M10	513888



FABA AL-D 150kg

De FABA AL-D vangwagen voldoet aan de laatste norm EN 353-1:2018, aan de PBM verordening (EU) 2016/425 en is gecertificeerd voor een gebruiker met een gewicht tot 150 kg.

De vangwagen is gecertificeerd en geschikt voor de rail en ladder van de FABA A12, AL2, AL2 mobil en de AL2 Mobil-F systemen en de bijhorende producten.

Deze starre verticale valbeveiliging is getest om de val van een gebruiker te stoppen, inclusief zijn gereedschap en apparatuur, met een gewicht tot 150 kg. Het stelt meerdere gebruikers in staat om tegelijkertijd veilig te werken (elke gebruiker heeft zijn eigen FABA AL-D vangwagen) als er niet meer dan twee gebruikers zich binnen een afstand van 10 meter en minstens 3 meter van elkaar bevinden.

De AL-D vangwagen is een vangwagen voor universeel gebruik die wordt gebruikt om dicht op de ladder te klimmen als er bijvoorbeeld een obstakel achter de gebruiker zit. Deze vangwagen kan tevens ook gebruikt worden als er vrije ruimte achter de gebruiker zit. Invoering is slechts in één richting mogelijk door het asymmetrische profiel.

Model	Productcode
FABA AL-D - 150kg - M10	514008
FABA AL-D - 150kg - M23	514018



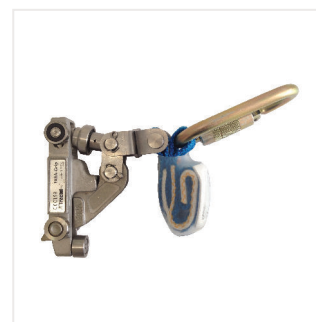
FABA Grip 150kg

De nieuwe FABA™ Grip 150kg, een upgrade van de huidige FABA Grip. FABA Grip 150kg is een vangwagen welke voldoet aan de laatste norm EN 353-1:2018, aan de PBM verordening (EU) 2016/425 en is gecertificeerd voor een gebruiker met een gewicht tot 150 kg.

De Grip vangwagen wordt gebruikt als er voldoende ruimte achter de gebruiker is om achterover leunend te klimmen met gestrekte armen (hangend klimmen). Deze vangwagen brengt de veel comfortabelere (ouderwetse) manier van klimmen terug binnen de huidige EN-norm. Invoering is slechts in één richting mogelijk door het asymmetrische profiel.

De vangwagen is gecertificeerd en geschikt voor de rail en ladder van de FABA A12, AL2, AL2 mobil en de AL2 Mobil-F systemen en de bijhorende producten.

Het Faba systeem stelt meerdere gebruikers in staat om tegelijkertijd veilig te werken (elke gebruiker heeft zijn eigen FABA Grip vangwagen) als er niet meer dan twee gebruikers zich binnen een afstand van 10 meter en minstens 3 meter van elkaar bevinden.



Model	Productcode
FABA Grip - 150kg	514408

HT120 harnas

EN361



Harnas ontworpen voor het beklimmen en afdalen van ladders uitgerust met EN 353-1 valbeveiliging, rail of staalkabel.

Het HT 120 harnas is uitgerust met een goedgekeurd valstop bevestigingspunt op de buik. Dit bevestigingspunt is goedgekeurd als valbeveiliging en biedt een comfortabele ondersteuning bij het omhoog of omlaag gaan. Tractel is de enige op de markt die dit type bevestigingspunt aanbiedt.

Het HT120 harnas is met name geschikt voor het klimmen op ladders die zijn uitgerust met FABA rail valbeveiliging.

Bij traditionele veiligheidsgordels met een centraal buikbevestigingspunt bestaat het risico dat de gebruiker bij een val achterover kan vallen met eventueel ernstig rugletsel tot gevolg. Met het gepatenteerde ontwerp van de HT120 wordt dit risico volledig weggenomen.

Het HT 120 harnas is uitgerust met de volgende uitrusting:

- 1 rugpunt met grote D-ring, om het risico te verminderen dat de connector losraakt (EN361)
- 2 zijdelingse borstpunten (EN361)
- 1 (gepatenteerd) buikpunt welke naar boven scheurt tijdens een val om te voorkomen dat de gebruiker achterover valt (EN361)



	S	M	XL
HT120 - Standaard sluiting	61702	61712	61722

Bestel producten op dag 1, worden uiterlijk op dag 2 verzonden.

Bestel producten op dag 1, worden uiterlijk op dag 5 verzonden. Hiervoor gelden maximale hoeveelheden.

Op aanvraag verkrijgbaar. Informeer naar de levertijden van deze artikelen.

FABA A12 ladder met rail

(353-1 / 14122-4)

A12 ladder in gegalvaniseerd staal

Model	Lengte (cm)	Gewicht (kg)	Productcode
Galva	560 mm	2,5	501237
Galva	840 mm	4,05	501257
Galva	1120 mm	5,4	501297
Galva	1400 mm	6,7	501317
Galva	1680 mm	8	501337
Galva	1960 mm	8,5	501367
Galva	2240 mm	10,8	501387
Galva	2520 mm	12,15	501407
Galva	2800 mm	13,5	501427
Galva	3080 mm	14,8	501447
Galva	3360 mm	16,2	501467
Galva	3640 mm	17,55	501487
Galva	3920 mm	18,9	501507
Galva	4200 mm	20,25	501527
Galva	4480 mm	21,6	501547
Galva	4760 mm	22,9	501567
Galva	5040 mm	24,3	501587
Galva	5320 mm	26,1	501607
Galva	5600 mm	27	501627

A12 ladder in RVS

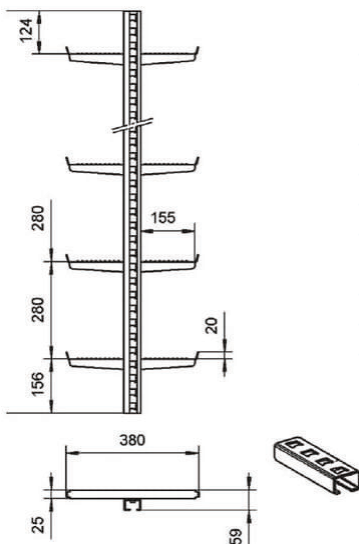
Model	Lengte (cm)	Gewicht (kg)	Productcode
RVS	560 mm	2,7	501247
RVS	840 mm	4	501267
RVS	1120 mm	5,4	501307
RVS	1400 mm	6,75	501327
RVS	1680 mm	8	501357
RVS	1960 mm	8,5	501377
RVS	2240 mm	10,8	501397
RVS	2520 mm	12,1	501417
RVS	2800 mm	13,5	501437
RVS	3080 mm	14,8	501457
RVS	3360 mm	16,2	501477
RVS	3640 mm	17,5	501497
RVS	3920 mm	18,9	501517
RVS	4200 mm	20,2	501537
RVS	4480 mm	21,7	501557
RVS	4760 mm	24	501577
RVS	5040 mm	24,3	501597
RVS	5320 mm	24	501617
RVS	5600 mm	27	501637

A12 ladder met uitneemsectie

Model	Lengte (cm)	Gewicht (kg)	Productcode
Galva	1680 mm	8.1	501288

A12 ladder met uitneemsectie

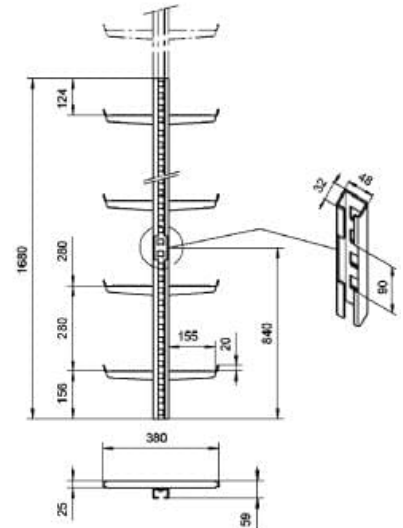
Model	Lengte (cm)	Gewicht (kg)	Productcode
RVS	1680 mm	8.1	501298



FABA A12 ladder met valbeveiligingsrail.

- Verkrijgbaar in lengtes van 560 tot 5.600 mm.
- Aanbevolen lengte tot 2.800 mm voor optimaal transport en eenvoudige installatie.
- Afstand tussen de laddersporten 280 mm.
- Totale breedte ladder 380mm
- Opvanguitsparingen in de valbeveiligingsrail om de 40 mm.
- Laddersporten met anti-slip oppervlak en 20 mm hoge zijdelingse veiligheidspal.
- Laddersporten 155 mm breed aan elke kant.
- Materiaal: Thermisch verzinkt staal of roestvrij staal
- Normen: EN 353-1, BGV D36, DIN 18799-2

De ladder met uitneemsectie maakt het mogelijk de FABA vangwagen in het onderste deel van de ladder comfortabel in te brengen en weer uit de ladder te halen. De installatie van een ontgrendelbare eindstop boven de uitneemsectie is verplicht om te voorkomen dat de vangwagen onvrijwillig uit de ladder wordt getrokken.



FABA A12 valbeveiligingsrail

(353-1 / 14122-4)

A12 valbeveiligingsrail gegalvaniseerd staal

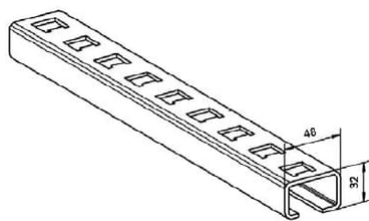
Model	Lengte (cm)	Productcode
Galva	560 mm	502845
Galva	840 mm	500038
Galva	1120 mm	502855
Galva	1400 mm	502865
Galva	1680 mm	502875
Galva	1960 mm	500048
Galva	2240 mm	502885
Galva	2520 mm	500058
Galva	2800 mm	502895
Galva	3080 mm	500068
Galva	3360 mm	500078
Galva	3640 mm	500088
Galva	3920 mm	500098
Galva	4200 mm	500108
Galva	4480 mm	500118
Galva	4760 mm	500128
Galva	5040 mm	500138
Galva	5320 mm	500148
Galva	5600 mm	500158

A12 valbeveiligingsrail RVS

Model	Lengte (cm)	Productcode
RVS	560 mm	502905
RVS	840 mm	502915
RVS	1120 mm	502925
RVS	1400 mm	502935
RVS	1680 mm	502945
RVS	1960 mm	502955
RVS	2240 mm	502965
RVS	2520 mm	502975
RVS	2800 mm	502985
RVS	3080 mm	502995
RVS	3360 mm	503005
RVS	3640 mm	503015
RVS	3920 mm	503025
RVS	4200 mm	503035
RVS	4480 mm	503045
RVS	4760 mm	503055
RVS	5040 mm	503065
RVS	5320 mm	500168
RVS	5600 mm	503075

FABA A12 valbeveiligingsrail.

- Verkrijgbaar in lengtes van 560 tot 5.600 mm. Aanbevolen lengte tot 2.800 mm voor optimaal transport.
- Opvanguitsparingen in de valbeveiligingsrail om de 40 mm.
- Materiaal: Thermisch verzinkt staal of RVS
- Norm: EN 353-1, BGV D36, DIN 18799-2.



Bestel producten op dag 1, worden uiterlijk op dag 2 verzonden.



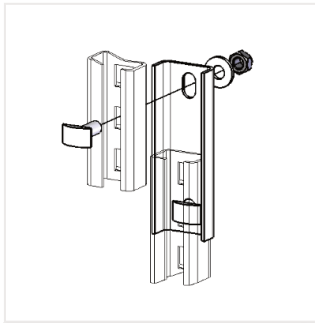
Bestel producten op dag 1, worden uiterlijk op dag 5 verzonden. Hiervoor gelden maximale hoeveelheden.



Op aanvraag verkrijgbaar. Informeer naar de levertijden van deze artikelen.

FABA A12

Onderdelen



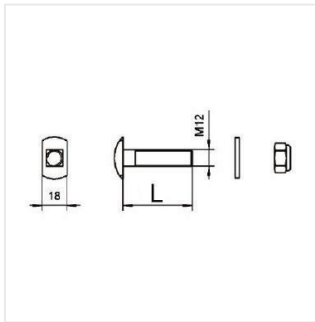
Railverbinder

Railverbinder tussen FABA A12 ladders of rails.

Materialen: Gegalvaniseerd staal of RVS.

Inclusief set bevestigingsmateriaal (2 FABA hamerkopbouten, 2 ringen en 2 borgmoeren)

Model	Productcode
Galva	508117
RVS	508137

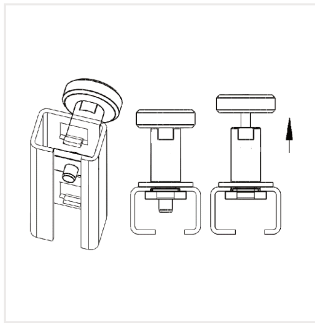


Bevestigingskit

FABA hamerkopbout speciaal gemaakt voor het bevestigen van de FABA A12 rail aan de verschillende steunen.

- Elke kit bevat 1 M12-hamerkopbout met moer en sluitring.
- Lengtes van 35 mm, 50 mm en 65 mm.
- Materialen: RVS.

Model	Productcode
M12 x 35 mm	508107
M12 x 50 mm	516137
M12 x 65 mm	516147

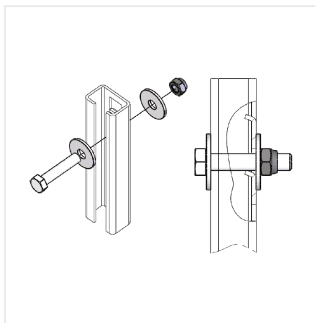


Eindstop

Op alle in- en uitvoerpunten van de rails moet een eindstop worden geïnstalleerd om ongewenst uitlopen van een FABA vangwaggen te voorkomen.

2 types eindstoppen:

- Ontgrendelbare eindstops moeten worden geïnstalleerd op die plaatsen waar de vangwaggen moet worden verwijderd.
- De ontgrendelbare eindstop moet manueel worden ontgrendeld en sluit dan automatisch (veer)
- Permanente eindstops moeten worden geïnstalleerd op plaatsen waar de vangwaggen niet kan worden verwijderd.



Model	Productcode
Ontgrendelbaar Type DS (top)	517185
Vaste eindstop	508067

 Bestel producten op dag 1, worden uiterlijk op dag 2 verzonden.

 Bestel producten op dag 1, worden uiterlijk op dag 5 verzonden. Hiervoor gelden maximale hoeveelheden.

 Op aanvraag verkrijgbaar. Informeer naar de levertijden van deze artikelen.

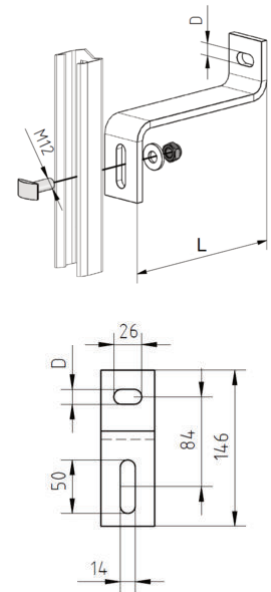
FABA A12

Steun voor ladder en rail

Z-steun

- Z-steun om de FABA ladder aan een stevige onderconstructie te bevestigen.
- Verkrijgbaar met gaten voor structurele ankers: $\varnothing = 10,5$ mm en $\varnothing = 14$ mm.
- Geleverd met 1x M12 x 35mm bevestigingskit.
- Structurele ankers niet inbegrepen.
- Voorzie een FABA systeem van ten minste 4 structurele ankers.
- Materialen: Gegalvaniseerd staal of RVS.

Model	Lengte (mm)	Productcode
Z-steun $\varnothing = 10,5$ mm - Galva	161 mm	508087
Z-steun $\varnothing = 10,5$ mm - Galva	200 mm	527947
Z-steun $\varnothing = 10,5$ mm - Galva	250 mm	520525
Z-steun $\varnothing = 14$ mm - Galva	161 mm	503418
Z-steun $\varnothing = 14$ mm - Galva	200 mm	527957
Z-steun $\varnothing = 14$ mm - Galva	250 mm	527095
Z-steun $\varnothing = 10,5$ mm - RVS	161 mm	503428
Z-steun $\varnothing = 14$ mm - RVS	161 mm	503438

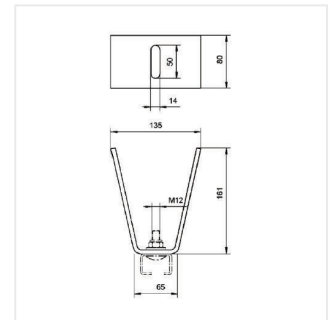


U-steun om te lassen

- Voor het lassen - door een gecertificeerde lasser - op een stalen constructie.
- Bescherm de steun na het lassen tegen corrosie.
- Lengtes tussen 161 en 300 mm moeten bij de bestelling worden opgegeven.
- Bevestigingskit moeten apart besteld worden.

Neem voor het bestellen van lengtes tussen 161 en 300 mm contact op met onze Customer Service.

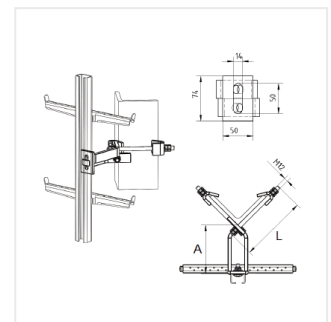
Model	Lengte (mm)	Productcode
Onbehandeld staal	160	505455
Staal (primer)	160	503318
RVS, onbehandeld	160	503308
Galva	160	523767



Steun voor op hoekprofiel

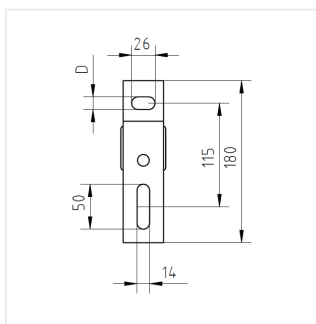
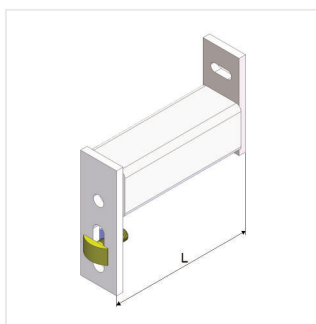
- Bevestiging van de FABA ladder aan een hoekprofiel (b.v. een stalen vakwerkmast).
- Kies de juiste steun volgens de afmetingen van het hoekprofiel.
- Voor hoekprofielen van 60 x 60 mm tot 250 x 250 mm
- Geleverd met 1x bevestigingskit M12 x 35mm.

Lengte hoekprofiel L (cm)	A=70 mm	A=130 mm	A=160 mm
	Code	Code	Code
60 - 130 mm	529067	503648	513388
130 - 200 mm	529077	503658	513398
200 - 250 mm	529087	503668	513408



FABA A12

Bevestiging aan een gebouw

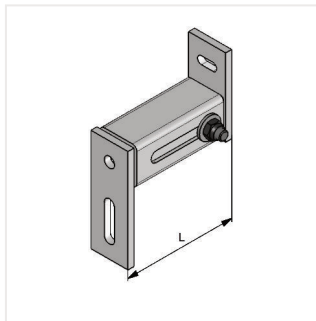


Vierkante buissteun

De vierkante buissteun is ontworpen voor de installatie van de FABA ladder op een gemetselde muur met voldoende weerstand.

- Verkrijgbaar met gaten voor muurbevestiging: $\varnothing = 10,5$ mm en $\varnothing = 14$ mm.
- Geleverd met 1x bevestigingskit M12 x 35mm.
- Structurele ankers niet inbegrepen.
- Materialen: Gegalvaniseerd staal of RVS.

Model	Diameter (mm)	Lengte (mm)	Productcode
$\varnothing = 10,5$ mm - Galva	$\varnothing 10,5$ mm	161 mm	503558
$\varnothing = 14$ mm - Galva	$\varnothing 14$ mm	161 mm	503538
$\varnothing = 10,5$ mm - RVS	$\varnothing 10,5$ mm	161 mm	503568
$\varnothing = 14$ mm - RVS	$\varnothing 14$ mm	161 mm	503548
$\varnothing = 10,5$ mm - Galva	$\varnothing 10,5$ mm	200 mm	527967
$\varnothing = 14$ mm - Galva	$\varnothing 14$ mm	200 mm	527977
$\varnothing = 14$ mm - Galva	$\varnothing 14$ mm	240 mm	518697
$\varnothing = 14$ mm - Galva	$\varnothing 14$ mm	291 mm	518737



Verstelbare vierkante buissteun

Deze verstelbare steun moet worden gebruikt wanneer de afstand tussen de ladder/rail en de constructie niet constant is.

- Verkrijgbaar met gaten voor muurbevestiging: $\varnothing = 10,5$ mm
- Geleverd met 1x bevestigingskit M12 x 35mm.
- Structurele ankers niet inbegrepen.
- Materialen: Gegalvaniseerd staal of RVS.

Model	Lengte	Productcode
$\varnothing = 10,5$ mm - Galva	140 - 210 mm	272817
$\varnothing = 10,5$ mm - RVS	140 - 210 mm	272827



Bestel producten op dag 1, worden uiterlijk op dag 2 verzonden.



Bestel producten op dag 1, worden uiterlijk op dag 5 verzonden. Hiervoor gelden maximale hoeveelheden.



Op aanvraag verkrijgbaar. Informeer naar de levertijden van deze artikelen.

FABA A12

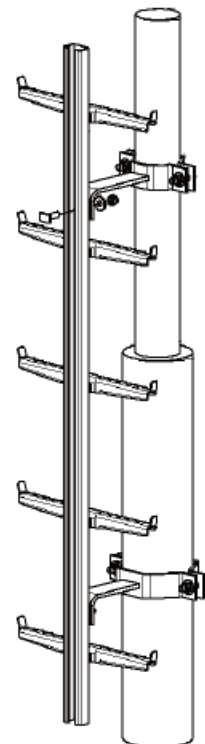
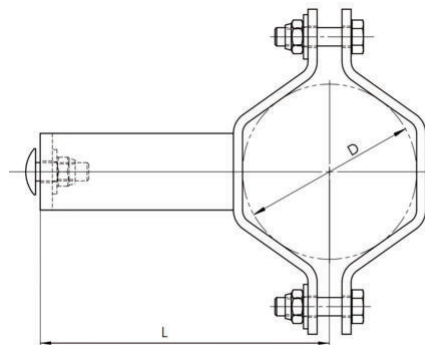
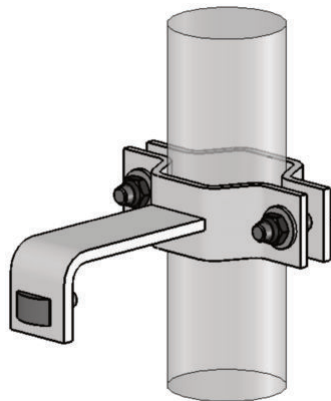
Steunen voor ronde mast

Steun voor mast met klem

Steun voor de FABA A12 op een mast door middel van klemmen.

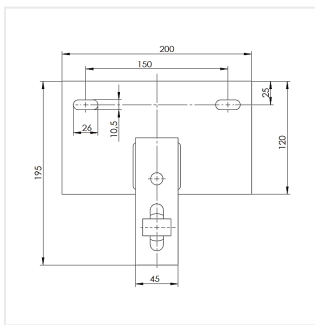
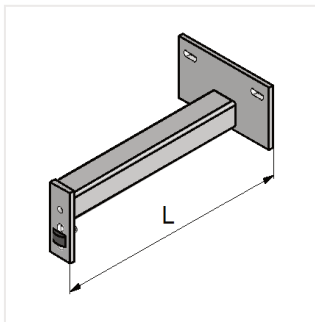
- Samengesteld uit twee elementen:
 - Klemmen voor het vastklemmen aan verschillende mastdiameters (D)
 - Beugels voor verschillende systeemplengtes (L) (midden van de mast tot de achterkant van de rail)
- Inclusief 1 bevestigingskit M12x35mm
- De lengte (L) wordt altijd gegeven door de onderste diameter van de gebruikte mast. Deze maat (L) is bepalend voor de keuze van de andere te gebruiken verankeringen in dezelfde maat (L) van het systeem.
- Materiaal: Gegalvaniseerd staal.

D: mast diameter (mm)	L: afstand tussen het midden van de mast en de ladder (mm)									
	184	190	203	213	217	230	243	255	269	312
Ø 80				506575	506585					
Ø 89.9	503678	503595	506605	506615	506625	506635	503688	506645		
Ø 101.6		503698	506655	506665	506675	506685	506695	506705		
Ø 114.3			506715	503708	506725	503718	503728	503738	506735	
Ø 139.7				503748	506745	503758	503768	503778	503788	
Ø 159					506755	506765	506775	506785	506795	
Ø 168.3						503798	503808	503818	506805	528027
Ø 193.7							503828	506815	506825	
Ø 219.1								503838	506835	528037
Ø 273									272897	272907
Ø 323.9									521507	528007



FABA A12

Steun voor constructies met lage weerstand

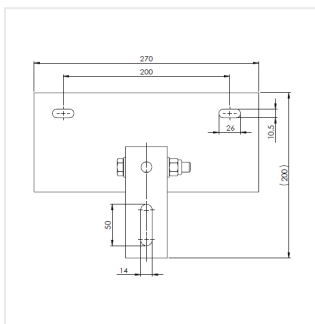
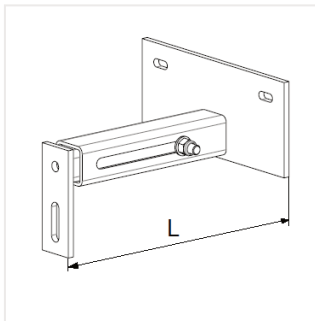


Steun voor constructies met lage weerstand

Deze steun is ontworpen voor de installatie van de FABA ladder tegen een bakstenen muur. Het ontwerp zorgt voor een herverdeling van de krachten die op de draagstructuur worden overgebracht.

- Verkrijgbaar met gaten voor muurbevestiging: $\varnothing = 10,5$ mm.
- Geleverd met 1x bevestigingskit M12 x 35mm.
- Structurele ankers niet inbegrepen.
- Materialen: Gegalvaniseerd staal of RVS.

Model	Lengte	Productcode
Galva 161 mm	161 mm	272797
RVS 161 mm	161 mm	272807
Galva 371 mm	371 mm	524797
Galva 430 mm	430 mm	520177
Galva 500 mm	500 mm	525567



Verstelbare steun voor constructies met lage weerstand

Deze verstelbare steun is ontworpen voor de installatie van de FABA ladder tegen een bakstenen muur. Het ontwerp zorgt voor een herverdeling van de krachten die op de ondersteunende structuur worden overgebracht. Deze verstelbare steun moet worden gebruikt wanneer de afstand tussen de ladder/leuning en de constructie niet constant is.

- Verkrijgbaar met gaten voor muurbevestiging: $\varnothing = 10,5$ mm.
- Geleverd met 1x bevestigingskit M12 x 35mm.
- Structurele ankers niet inbegrepen.
- Materialen: Gegalvaniseerd staal of RVS.

Model	Lengte	Productcode
Galva 140 - 210 mm	140 - 210 mm	272847
RVS 140 - 210 mm	140 - 210 mm	272857
Galva 260 - 390 mm	260 - 390 mm	272867
Galva 770 - 900 mm	770 - 900 mm	272887

 Bestel producten op dag 1, worden uiterlijk op dag 2 verzonden.

 Bestel producten op dag 1, worden uiterlijk op dag 5 verzonden. Hiervoor gelden maximale hoeveelheden.

 Op aanvraag verkrijgbaar. Informeer naar de levertijden van deze artikelen.

FABA A12

Steunen voor rail - voor installatie op sporten van bestaande ladders

Centrale steun op ronde of rechthoekige sporten

Steun voor de installatie van de FABA A12 rail op het midden van een bestaande ladder met ronde, rechthoekige of vierkante sporten.

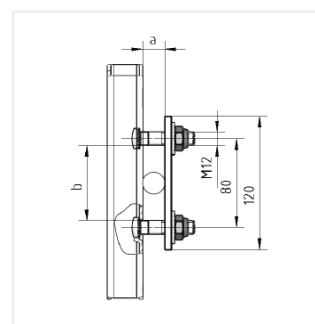
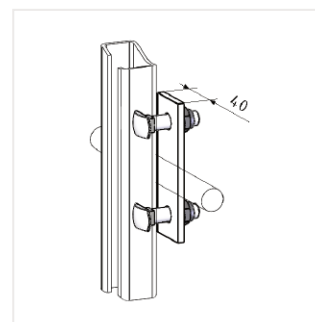
Minimum breedte van de sporten: 350mm

- Bevestiging van de FABA rail.
- Deze steun is geschikt voor een groot aantal verschillende sporten.
 - Op ronde sporten: voor een diameter tussen $\varnothing 16\text{mm}$ en $\varnothing 40\text{mm}$
 - Op vierkante of rechthoekige sporten: van 16x16 tot 40x65mm

1) Geleverd met 1x bevestigingskit M12 x 50mm.

2) Geleverd met 1x bevestigingskit M12 x 65mm.

Model	Productcode
Galva 16-25mm 1)	503398
Galva 25-40mm 2)	503408
RVS 16-25mm 1)	508817
RVS 25-40mm 2)	508827



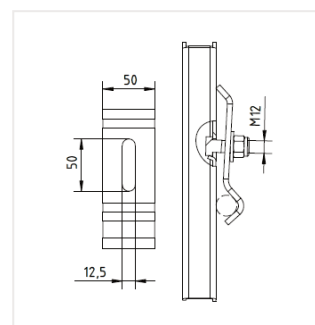
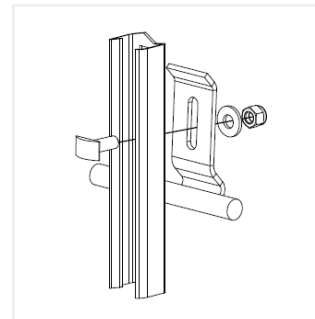
Centrale steun op ronde sporten

Steun om de FABA A12 rail te monteren op het midden van een bestaande ladder met ronde sporten, bijvoorbeeld klimijzers.

Minimale breedte van de sporten: 350mm

- Bevestiging van de FABA rail.
- De steun is alleen geschikt voor ronde sporten met een diameter tussen $\varnothing 15$ en $\varnothing 27$ mm.
- Geleverd met 1x bevestigingskit M12 x 35mm.

Model	Productcode
Galva 15-27mm	508327
RVS 15-27mm	503528



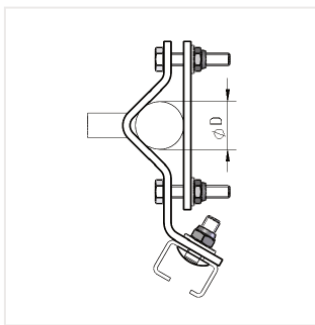
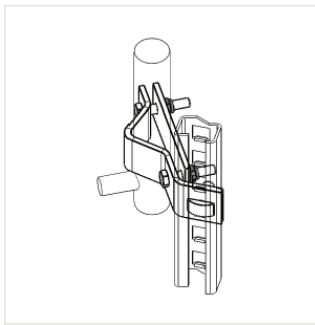
 Bestel producten op dag 1, worden uiterlijk op dag 2 verzonden.

 Bestel producten op dag 1, worden uiterlijk op dag 5 verzonden. Hiervoor gelden maximale hoeveelheden.

 Op aanvraag verkrijgbaar. Informeer naar de levertijden van deze artikelen.

FABA A12

Steunen voor rail - voor installatie op zijbomen van bestaande ladders

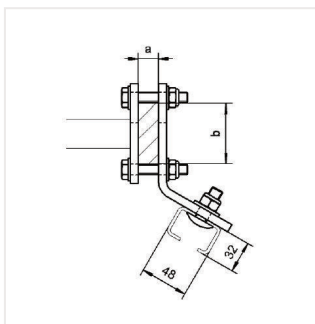
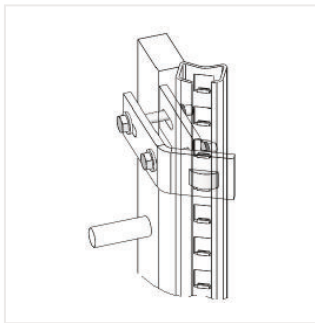


Installatie op ronde zijbomen

Steun voor de installatie van de FABA rail op de zijboom (die rond moet zijn) van een bestaande ladder.

- Steunen voor het bevestigen van FABA A12 valbeveiligingsrails.
- Afmetingen: 3 verschillende modellen zijn beschikbaar voor een diameter tussen 25mm en 80mm.
- Materialen: Gegalvaniseerd staal en RVS.
- Geleverd met 1x M12 x 35mm bevestigingskit.

Model	Productcode
Galva Ø = 25-33mm	503368
Galva Ø = 34-55mm	504008
Galva Ø = 56-80mm	508637
RVS Ø = 25-33mm	503378
RVS Ø = 34-55mm	504018
RVS Ø = 56-80mm	508647



Installatie op rechthoekige zijbomen

Steun voor de installatie van de FABA rail op de zijboom (die rechthoekig moet zijn) van een bestaande ladder.

- Steunen voor het bevestigen van de FABA A12 valbeveiligingsrails.
- Afmetingen: 6 verschillende modellen beschikbaar.
- Materialen: Gegalvaniseerd staal en RVS.
- Geleverd met 1x M12 x 35mm schroefset.

Elke steun is ontworpen om op een andere maat zijboom te passen. Afmetingen a en b moeten worden gecontroleerd op de bestaande ladder om de bijbehorende steun te selecteren.

Afm. zijboom (cm)	b = 40-60mm		b = 61-80 mm		b = 81-100mm
	Code Galva	Code RVS	Code Galva	Code RVS	Code Galva
6 - 20 mm	503888	503948	503918	503978	513938
21 - 30 mm	503898	503958	503928	503988	513948
31 - 50 mm	503908	503968	503938	503998	513958

 Bestel producten op dag 1, worden uiterlijk op dag 2 verzonden.

 Bestel producten op dag 1, worden uiterlijk op dag 5 verzonden. Hiervoor gelden maximale hoeveelheden.

 Op aanvraag verkrijgbaar. Informeer naar de levertijden van deze artikelen.

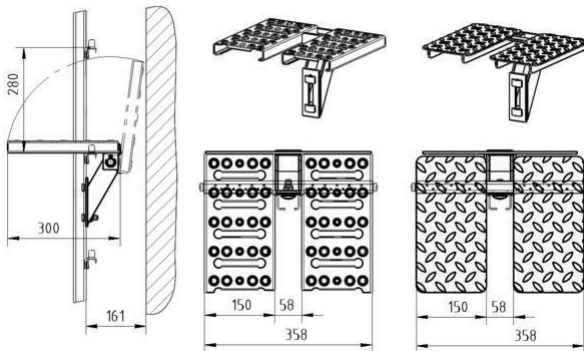
FABA A12

Rustplatform

Rustplatform type 1 | wegvouwbaar

Rustplatform type 1 voor laddersystemen.

- Voor FABA™ A12 ladder
- Voor bestaande ladder met twee zijbomen (zijboom afstand min. 380 mm inwendige breedte), waarbij een FABA rail centraal op de sporten is gemonteerd.
- Afstand tussen de sporten min. 280 mm.
- Het rustplatform wordt op de rail gemonteerd, bevestiging aan de constructie is niet nodig.
- De rustplatforms worden om de 10 m geplaatst of afhankelijk van het gebouw en de lokale norm of wet
- Het platform kan worden opgeklapt om de doorgang te vergemakkelijken.
- Bestaat uit twee platform, elk 150 x 300 mm.
- Materialen: Gegalvaniseerd staal en RVS.

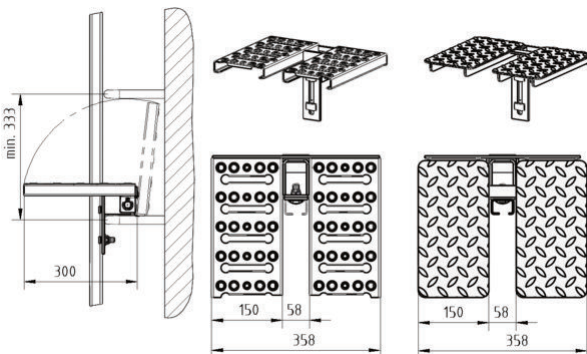


Model	Productcode
Voor ladder Galva	503448
Voor ladder RVS	504048

Rustplatform type 2 | wegvouwbaar

Rustplatform type 2 voor mangatladders.

- Voor ladders of klimijzers waarbij de FABA rail centraal op de klimijzers is gemonteerd.
- Afstand tussen de klimijzers min. 333 mm.
- Voor afstanden tussen de klimijzers van 333 mm is de vrije ruimte achter de sport beperkt tot 110 mm.
- Voor afstanden van 400 mm zijn er geen beperkingen.
- Het rustplatform wordt op de rail gemonteerd, bevestiging aan de onderconstructie is niet nodig.
- De rustplatforms worden om de 10 m geplaatst of afhankelijk van het gebouw en de lokale norm of wet.



Model	Productcode
Voor rail Galva	503458
Voor rail RVS	508197

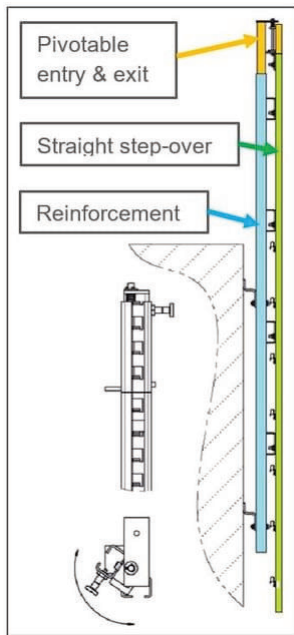
 Bestel producten op dag 1, worden uiterlijk op dag 2 verzonden.

 Bestel producten op dag 1, worden uiterlijk op dag 5 verzonden. Hiervoor gelden maximale hoeveelheden.

 Op aanvraag verkrijgbaar. Informeer naar de levertijden van deze artikelen.

FABA A12

Overstapvoorzieningen



Rechte overstap

De rechte overstap voor een ladderinstallatie omvat:

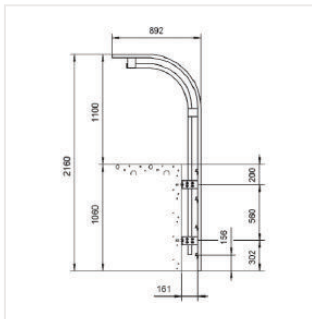
- het ladder verlengstuk met 7 sporten aan de onderzijde (alleen de bovenste rail),
- de verstevigingsrail,
- de draaibare in- uitvoersectie

En voor een railinstallatie (zorg ervoor dat de valbeveiligingsrail lang genoeg is volgens de installatiehandleiding om de rechte overstap te kunnen dragen):

- de verstevigingsrail,
- de draaibare in- uitvoersectie

De rechte overstap garandeert de veiligheid tot de overstap voltooid is aangezien de vangwagen verbonden blijft tot de gebruiker zich aanvullend kan beveiligen alvorens de vangwagen wordt losgekoppeld.

Model	Type	Materiaal	Uitstap richting	Productcode
Rechte overstap	Ladder	hot-dip galvanized steel	Right	272407
Rechte overstap	Ladder	hot-dip galvanized steel	Left	272417
Rechte overstap	Rail	hot-dip galvanized steel	Right	272917
Rechte overstap	Rail	hot-dip galvanized steel	Left	272927
Rechte overstap	Ladder	Stainless steel	-	500388



Gebogen overstap

- De gebogen overstap bevindt zich bovenaan een valbeveiligingsladder of -rail.
- Het maakt de overstap van de ladder naar bijvoorbeeld een dakvlak of de toegang eenvoudiger.
- Gaat 892 mm terug in een veilige toegangszone.
- Beschikbaar voor FABA A12 ladder- of railsystemen.
- Materialen: Gegalvaniseerd staal en RVS.

Model	Productcode
Galva voor ladder $\varnothing = 10.5\text{mm}$	503468
Galva voor ladder $\varnothing = 14\text{mm}$	525427
RVS voor ladder $\varnothing = 10.5\text{mm}$	503478
RVS voor ladder $\varnothing = 14\text{mm}$	525417
Galva voor rail	503488
RVS voor rail	508237

Bestel producten op dag 1, worden uiterlijk op dag 2 verzonden.

Bestel producten op dag 1, worden uiterlijk op dag 5 verzonden. Hiervoor gelden maximale hoeveelheden.

Op aanvraag verkrijgbaar. Informeer naar de levertijden van deze artikelen.

FABA A12

Onderdelen

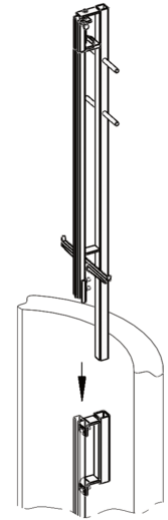
Componenten voor besloten ruimten | RVS

Speciaal ontworpen voor besloten ruimten of overdekte klimvoorzieningen met FABA A12 klimbeveiliging.

Om een besloten ruimte te betreden met behoud van een ergonomische, rechte lichaamshouding, wordt de toegangshulp op de bestaande A12 klimbeveiliging geplaatst en na afloop van de werkzaamheden weer verwijderd.

De gebruiker kan zich dus beveiligen terwijl hij/zij nog steeds naast de opening naar de besloten ruimte staat.

Dit systeem mag alleen worden gebruikt in combinatie met een vast gemonteerde koppeling op het klimbeveiligingssysteem.



Model	Productcode
Koppelinghuls voor instaphulp	507175
Verplaatsbaar instaphulpstuk overhang 1100mm	507155
Steun voor schachten (voor ladder)	503578

In- en uitstapsectie | 90° draaibaar

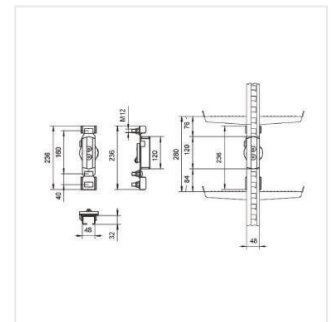
De in- en uitstapsectie maakt het mogelijk de FABA vangwagen comfortabel in en uit te voeren en moet worden geïnstalleerd op elke plaats van de klimvoorziening die bedoeld is om veilig in- en uit het klimbeveiligingssysteem te stappen (bv. werkplatforms).

Het moet ongeveer 1000 mm boven het staniveau worden geïnstalleerd.

Na de ontgrendeling kan het middenstuk 90° draaien en de vangwagen zijdelings naar buiten schuiven.

De verticale beweging is geblokkeerd wanneer het middenstuk gedraaid is. Het middenstuk wordt automatisch in de verticale stand vergrendeld.

Meegeleverd bij de levering: 3x bevestigingskit M12x35mm.



Model	Productcode
Galva	503498
RVS	503508

FABA A12

Beveiliging tegen onbevoegd beklimmen (optioneel)

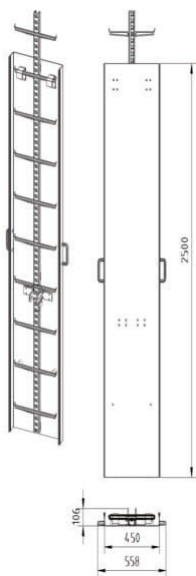
Beperkte toegang

Het doel van de toegangsbeperking is om een element te hebben dat het onmogelijk maakt voor onbevoegd personeel om toegang te krijgen tot het valbeveiligingssysteem.

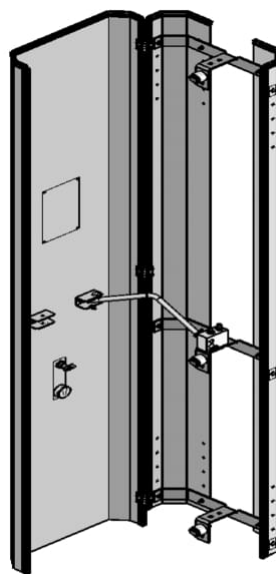
Er zijn verschillende mogelijkheden, afhankelijk van de behoefte of de plaats van het systeem:

- Afdekplaat
- Afschermingsdeur
- 'Butterfly' deur

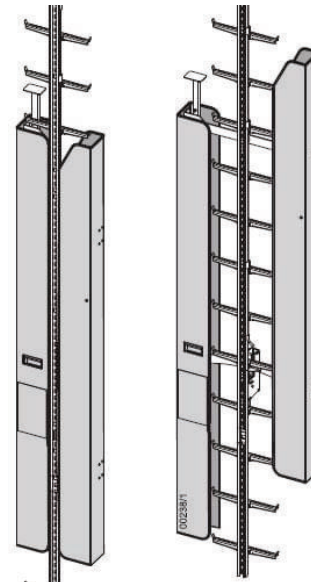
Model	Productcode
Afdekplaat incl. slot L = 2500mm	509505
Afschermingsdeur incl. slot L = 2600mm	503518
'Butterfly' deur	513868



Aluminium afdekplaat



Aluminium afschermingsdeur



Butterfly deur

Typeplaat

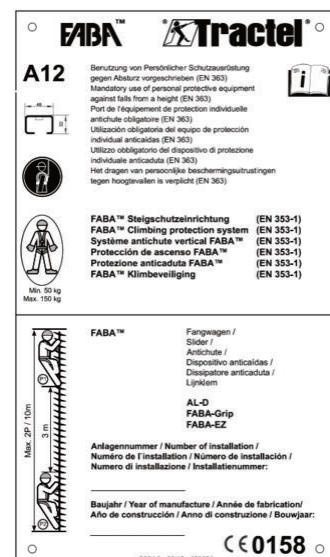
De typeplaat is een verplicht onderdeel van elk valbeveiligingssysteem.

Het moet worden aangebracht in de nabijheid van de toegang tot het systeem.

Het bevat de installatiegegevens, de passende vangwagens en het jaar van installatie.

- Materiaal: aluminium

Model	Productcode
Typeplaat	523897



Tijdelijke veiligheidsladders

FABA AL2 Systeem

FABA AL2 Mobil Systeem

Het AL2 Mobil Systeem is een tijdelijke oplossing. Deze oplossing is gebaseerd op het "standaard" AL2-systeem. Het systeem is aanbevolen voor hoogtes van niet meer dan 12 meter.

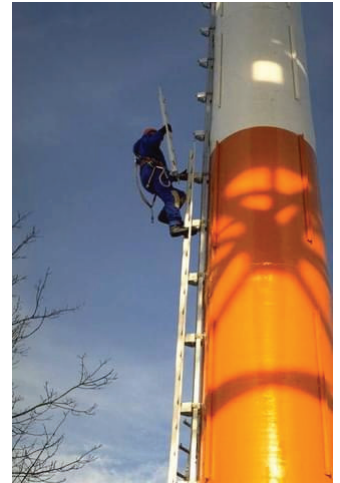
Veiligheidsladder voor tijdelijk gebruik op verschillende type constructies. De steunen voor de ladder zijn permanent gemonteerd. In de standaarduitvoering worden wand- en mastklemmen en beugels voor de masten meegeleverd.

Eigenschappen FABA AL2 Mobil:

- Afmetingen railprofiel (H-vormig): 48 x 65 x 3,6 mm
- Materiaal: Geanodiseerd aluminium
- Ontwerp: Ladder met enkel een middenrail of met extra zijgeleiders
- Vergrendelafstand: 70 mm
- Afstand tussen de sporten: 280 mm
- Sporten: Recht, aan de achterzijde van de rail geplaatst
- Breedte van de ladder: 414 mm

Levering Tractel:

- Geleverd in hanteerbare lengtes van: 2800, 2520, 2240, 2240, 1960 en 1680 mm
- Voor meer informatie kunt u contact opnemen onze Tractel Customer Service.



FABA AL2 Mobil-F systeem

Het AL2 MOBIL-F systeem is een tijdelijke oplossing en is gebaseerd op het "standaard" AL2-systeem. Dit systeem is aanbevolen voor hoogtes van maximaal 12 meter.

Het systeem is ontworpen om toegang te krijgen tot palen of masten met een ronde doorsnede. De steunen zijn voorgemonteerd op de ladderdelen en voorzien van spanbanden om de ladderdelen aan te spannen en direct op de paal of mast te kunnen plaatsen.

Eigenschappen FABA AL2 MOBIL-F:

- Afmetingen railprofiel (H-vormig): 48 x 65 x 3,6 mm
- Materiaal: Geanodiseerd aluminium
- Ontwerp: Ladder met enkel een middenrail of met extra zijgeleiders
- Vergrendelafstand: 70 mm
- Afstand tussen de sporten: 280 mm
- Sporten: Recht, aan de achterzijde van de rail geplaatst
- Ladderbreedte: 414 mm

Levering Tractel

- Geleverd in hanteerbare lengtes van: 1960 en 1680 mm
- Maximale afstand tussen de bevestigingspunten: 1680 mm
- Kenmerken van de connectoren: Automatische ontgrendeling van de eindstops aan bovenzijde wanneer het volgende ladderdeel geplaatst wordt.



Voor meer informatie over onze speciale toepassingen, kunt u contact opnemen met onze Tractel Customer Service.

 Bestel producten op dag 1, worden uiterlijk op dag 2 verzonden.

 Bestel producten op dag 1, worden uiterlijk op dag 5 verzonden. Hiervoor gelden maximale hoeveelheden.

 Op aanvraag verkrijgbaar. Informeer naar de levertijden van deze artikelen.

Sinds 1965 biedt Tractel verticale (FABA-systemen) op basis van modulaire, robuuste ontwerpen.

FABA biedt complete oplossingen en veiligheidsrails voor veilige toegang tot uw werkplekken op hoogte. Een compleet assortiment standaardcomponenten garandeert een valbeveiligingssysteem volgens EN 353-1. FABA valbeveiligingssystemen maken veilig klimmen mogelijk op vaste verticale ladders op elke hoogte.

Toepassingsgebied: Torens, schoorstenen, pilaren, verlichtings- of antennemasten, pylonen.



FABA A11 systeem

Verticaal rail- of laddersysteem met valbeveiliging

Het in 1965 geïntroduceerde FABA™ A11 systeem is de voorloper van de verticale valbeveiligers. Het ontwerp van de veiligheidsrail en de loopwagens is symmetrisch. De vangwagens kan in beide richtingen in de veiligheidsrail worden geplaatst.

Er bestaan 3 versies van de FABA A11:

- Ladder met middenrail,
- Ladder met middenrail en zijgeleiding,
- Enkele een rail.

Eigenschappen FABA A11:

- Materiaal: gegalvaniseerd of RVS
- Voldoet aan de EN 353-1 norm
- Afmeting: 68 x 56 x 2,5 mm.
- Vergrendelafstand: 140 mm.
- Afstand tussen de laddersporten: 280 mm.
- Sporten: Schuin naar voren gericht en gelast aan de achterkant van de rail.
- Maximale afstand tussen de bevestigingssteunen: 1.960 mm.
- Vangwagen voor A11 systeem: [FABA Klassik](#)

FABA A11 is bijzonder geschikt voor installatie in ronde mangaten. De gebogen sporten (20°) helpen de benodigde ruimte voor de installatie van de ladder te verminderen en meer plaats te bieden aan de gebruiker.

De type coating van onze FABA systemen is veranderd waarbij alle verzinkte FABA A11 ladders en rails zijn voorzien van een PPG Sigmazinc 19 coating.

- Materiaal wordt nog beter beschermd tegen roest/corrosie
- Veiligheid en gezondheid voor eigen medewerkers wordt beter beschermd. Bij het verzinkproces met PPG Sigmazinc 19 komen er veel minder schadelijke stoffen vrij, die de gezondheid van onze medewerker kan aantasten.

Op verzoek kan een oplossing op maat worden ontworpen om perfect aan te sluiten bij de plaats van installatie.

Voor meer informatie kunt u contact opnemen met onze Tractel Customer Service.

FABA A11 ladder valbeveiligingsrail

(EN353-1 / 14122-4)

A11 ladder in gegalvaniseerd staal

Aantal sporten	Lengte (cm)	Gewicht (kg)	Productcode
2	560	4.8	501398
3	840	7.3	502357
4	1120	9.8	502367
5	1400	12.3	501438
6	1680	14.7	501458
7	1960	17.2	501478
8	2240	19.7	501498
9	2520	22.1	502377
10	2800	24.5	502387

A11 ladder in RVS

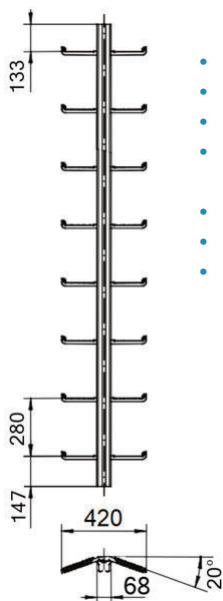
Aantal sporten	Lengte (cm)	Gewicht (kg)	Productcode
3	840	7.3	501418
4	1120	9.8	501428
5	1400	12.3	501448
6	1680	14.7	501468
7	1960	17.2	501488
8	2240	19.7	501508
9	2520	19.7	501518
10	2800	24.5	501528

A11 ladder met uitneemsectie

Model	Lengte (mm)	Gewicht (kg)	Productcode
Galva	1680 mm	14.3	501638

A11 ladder met uitneemsectie

Model	Lengte (mm)	Gewicht (kg)	Productcode
RVS	1680 mm	14.3	501658



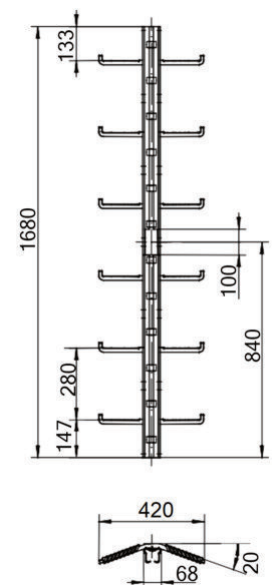
FABA A11 ladder met valbeveiligingsrail.

- Leverbaar in lengtes van 840 tot 2800 mm.
- Afstand tussen de sporten 280 mm.
- Uitsparingen in de valbeveiligingsrail om de 140 mm.
- De sporten zijn uit massief staal gesmeed en aan de achterzijde van de rail gelast. Ze hebben een geprofileerd loopvlak en 20 mm afglijbescherming
- Sporten 170 mm breed aan elke kant gebogen onder een hoek van 20°
- Materiaal: Gegalvaniseerd staal of RVS
- Normen: EN 353-1, BGV D36, DIN 18799-2

Ladder met uitneemsectie

De ladder met uitneemsectie maakt het mogelijk de FABA vangwagen in het onderste deel van de ladder op comfortabele wijze in te brengen en weer uit te nemen.

De installatie van een ontgrendelbare eindstop boven de uitneemsectie is verplicht om te voorkomen dat de vangwagen uit de ladder wordt getrokken.



 Bestel producten op dag 1, worden uiterlijk op dag 2 verzonden.

 Bestel producten op dag 1, worden uiterlijk op dag 5 verzonden. Hiervoor gelden maximale hoeveelheden.

 Op aanvraag verkrijgbaar. Informeer naar de levertijden van deze artikelen.

FABA A11 ladder met zijgeleiding

(EN353-1 / 14122-4)

A11 ladder met zijgeleiding in gegalvaniseerd staal

Aantal sporten	Lengte (mm)	Gewicht (kg)	Productcode
4	1120	12.4	501718
5	1400	15.5	501738
6	1680	18.6	501758
7	1960	21.7	501798
10	2800	31.1	501858

A11 ladder met zijgeleiding in RVS

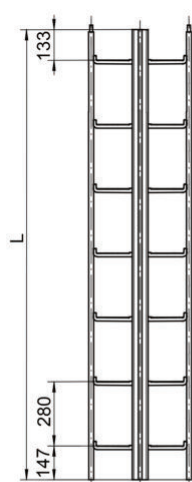
Aantal sporten	Lengte (mm)	Gewicht (kg)	Productcode
4	1120	12.4	501728
5	1400	15.5	501748
6	1680	18.6	501778
7	1960	21.7	501808
10	2800	31.1	501858

A11 ladder met zijgeleiding en uitneemsectie

Model	Lengte (mm)	Gewicht (kg)	Productcode
Galva	1680	18.6	512918

A11 ladder met zijgeleiding en uitneemsectie

Model	Lengte (mm)	Gewicht (kg)	Productcode
RVS	1680	18.6	512928



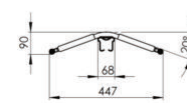
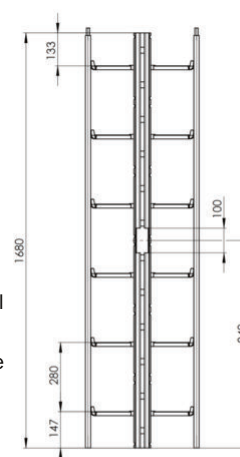
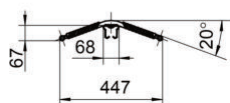
FABA A11 ladder met zijgeleiding en valbeveiligingsrail

- Naast alle specificaties van de standaard FABA A11 ladder, bevat deze uitvoering zijbomen. Deze uitvoering wordt aanbevolen wanneer de sporten niet als klimhulp voor de handen kunnen worden gebruikt.
- Verkrijgbaar in lengtes van 1120 tot 2800 mm.
- Materiaal: Gegalvaniseerd staal of RVS

Ladder met uitneemsectie

De ladder met uitneemsectie maakt het mogelijk de FABA vangwagen in het onderste deel van de ladder op comfortabele wijze in te brengen en weer uit te nemen.

De installatie van een ontgrendelbare eindstop boven de uitneemsectie is verplicht om te voorkomen dat de vangwagen uit de ladder wordt getrokken.



 Bestel producten op dag 1, worden uiterlijk op dag 2 verzonden.

 Bestel producten op dag 1, worden uiterlijk op dag 5 verzonden. Hiervoor gelden maximale hoeveelheden.

 Op aanvraag verkrijgbaar. Informeer naar de levertijden van deze artikelen.

FABA A11 valbeveiligingsrail

(353-1 / 14122-4)

Rail | gegalvaniseerd staal

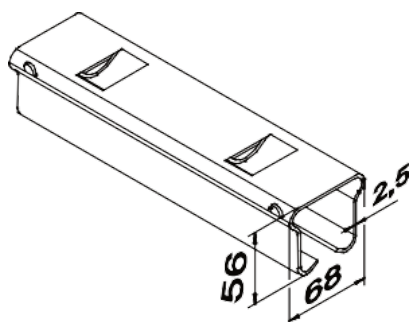
Model	Lengte (mm)	Gewicht (kg)	Productcode
Galva	1120	4.3	500198
Galva	1400	5.3	500208
Galva	1680	6.4	500218
Galva	1960	7.5	500228
Galva	2800	10.8	503335

Rail | RVS

Model	Lengte (mm)	Gewicht (kg)	Productcode
RVS	840		500278
RVS	1120	4.3	500288
RVS	1400	5.3	500298
RVS	1680	6.4	500308
RVS	1960	7.5	500318
RVS	2800	10.8	500348

FABA A11 valbeveiligingsrail.

- Verkrijgbaar in lengtes van 1120 tot 2800 mm.
- Vergrendelafstand: 140 mm.
- Materiaal: Gegalvaniseerd staal of RVS 1.457 (316 Ti).
- Norm: EN 353-1, DIN 18799-2.





FABA Klassik 150kg

De huidige FABA™ Klassik is nu geschikt voor een gebruik tot 150 kg. Deze nieuwe versie voldoet aan de laatste norm EN 353-1:2018, aan de PBM verordening (EU) 2016/425 en is gecertificeerd voor een gebruiker met een gewicht tot 150 kg.

Deze vangwagen maakt deel uit van het project om het complete assortiment persoonlijke beschermingsmiddelen tegen vallen te vernieuwen en is een uitbreiding van het FABA assortiment.

De vangwagen is gecertificeerd en is geschikt voor de rail en ladder van het FABA A11 systeem (gegalvaniseerd staal of RVS) en de bijbehorende accessoires.

Veilig werken met de FABA Klassik

Deze starre verticale valbeveiliging is getest om de val van een gebruiker te stoppen, inclusief zijn gereedschap en apparatuur, met een gewicht tot 150 kg. Het stelt meerdere gebruikers in staat om veilig te werken (elke gebruiker heeft zijn eigen FABA Klassik vangwagen) als er niet meer dan twee gebruikers zich binnen een afstand van 10 meter en minstens 3 meter van elkaar bevinden.

Om de gebruiker te beschermen tot het maximaal toegestane gewicht, moeten alle producten van het systeem voldoen aan de HIGH CAPACITY RANGE 150 KG (Let op: het zwakste element in het complete PBM systeem bepaalt altijd de maximale capaciteit van het gehele systeem).

Model	Productcode
FABA Klassik - 150kg - M10	514208
FABA Klassik - 150kg - M23	514218



HT120 harnas

EN361



Harnas ontworpen voor het beklimmen en afdalen van ladders uitgerust met EN 353-1 valbeveiliging, rail of staalkabel.

Het HT 120 harnas is uitgerust met een goedgekeurd valstop bevestigingspunt op de buik. Dit bevestigingspunt is goedgekeurd als valbeveiliging en biedt een comfortabele ondersteuning bij het omhoog of omlaag gaan. Tractel is de enige op de markt die dit type bevestigingspunt aanbiedt.

Het HT120 harnas is met name geschikt voor het klimmen op ladders die zijn uitgerust met FABA rail valbeveiliging.

Bij traditionele veiligheidsgordels met een centraal buikbevestigingspunt bestaat het risico dat de gebruiker bij een val achterover kan vallen met eventueel ernstig rugletsel tot gevolg. Met het gepatenteerde ontwerp van de HT120 wordt dit risico volledig weggenomen.

Het HT 120 harnas is uitgerust met de volgende uitrusting:

- 1 rugpunt met grote D-ring, om het risico te verminderen dat de connector losraakt (EN361)
- 2 zijdelingse borstpunten (EN361)
- 1 (gepatenteerd) buikpunt welke naar boven scheurt tijdens een val om te voorkomen dat de gebruiker achterover valt (EN361)

	S	M	XL
HT120 - Standaard sluiting	61702	61712	61722

FABA A11

Onderdelen

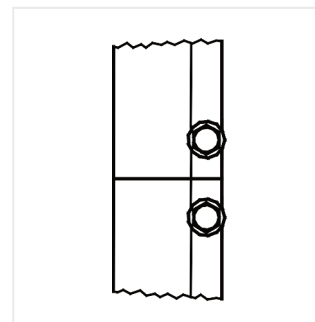
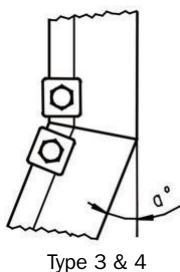
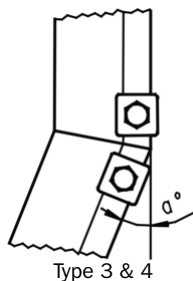
Railverbinder

Railverbinder tussen FABA A11 ladders of rails.

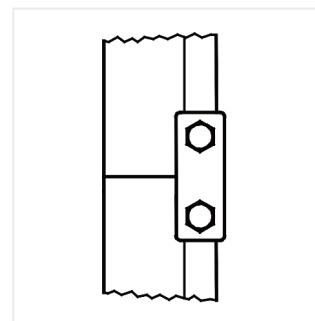
Materiaal: RVS.

Er bestaan 4 verschillende types railverbinders, afhankelijk van de configuratie van de installatie.

Model	Type	Product Code
Rechte verbinding	1	507197
Rechte verbinding met bliksemafleider	2	507307
Verbindingshoek tussen 5° en 15°	3	503258
Verbindingshoek tussen 15° en 25°	4	503278



Type 1



Type 2

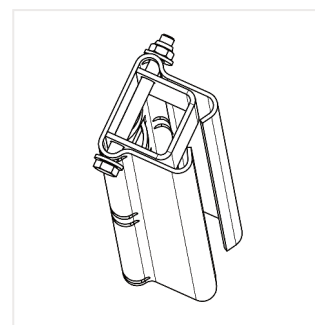
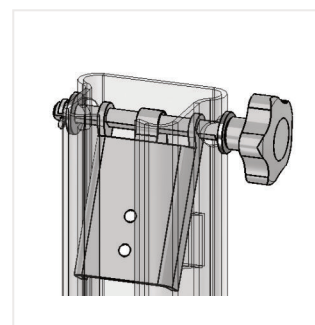
Eindstop

Op alle in- en uitvoerpunten van de rails moet een eindstop worden geïnstalleerd om ongewenst uitnemen van een FABA vangwagen te voorkomen.

2 types eindstops:

- Ontgrendelbare eindstops moeten worden geïnstalleerd op die plaatsen waar de vangwagen moet worden uitgenomen.
- De ontgrendelbare eindstop moet manueel ontgrendeld worden en sluit dan automatisch (veer)
- Vaste eindstops moeten worden geïnstalleerd op plaatsen waar de vangwagen niet kan worden verwijderd.

Model	Productcode
Ontgrendelbare eindstop	523597
Vaste eindstop	523617



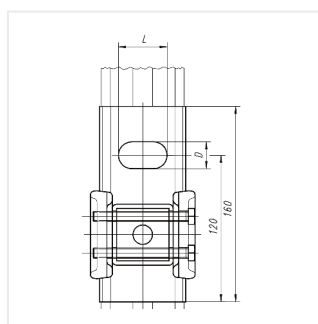
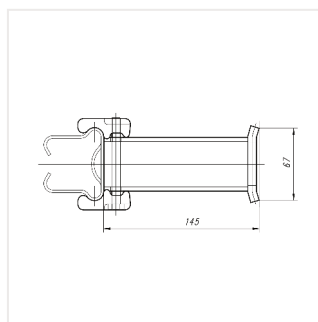
Bestel producten op dag 1, worden uiterlijk op dag 2 verzonden.

Bestel producten op dag 1, worden uiterlijk op dag 5 verzonden. Hiervoor gelden maximale hoeveelheden.

Op aanvraag verkrijgbaar. Informeer naar de levertijden van deze artikelen.

FABA A11

Vierkante steun

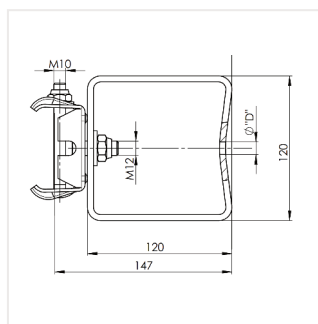
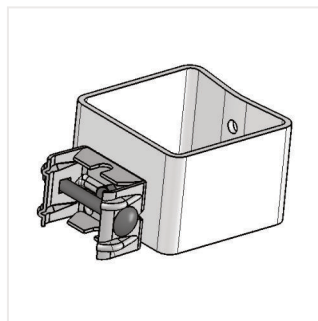


Vierkante buissteun type 1

De vierkante buissteun is ontworpen voor montage van de FABA-ladder op een betonnen of stalen constructie.

- Steunafstand max. 2000 mm.
- De montageconstructie moet van gewapend beton zijn, minimaal C20/25 (randafstanden en wanddikte in acht nemen).
- Geschikt voor rechte of ronde oppervlakken.
- Gebruik alleen structurele ankers die door de bouwinspectie zijn goedgekeurd.
- Materialen: Gegalvaniseerd staal of RVS.

Model	Afmeting DxL (mm)	Productcode
Galva 22x40	22x40	502208
Galva 22x40	20x40	502228
Galva 13.5x40	13.5x40	502248
Galva 10.5x40	10.5x40	502268
RVS 22x40	22x40	502218
RVS 20x40	20x40	502238
RVS 13.5x40	13.5x40	502258
RVS 10.5x40	10.5x40	502278




Vierkante buissteun type 2

De vierkante buissteun is ontworpen voor montage van de FABA-ladder op een betonnen of stalen constructie.

- Steunafstand max. 2000 mm.
- De montageconstructie moet van gewapend beton zijn, minimaal C20/25 (randafstanden en wanddikte in acht nemen).
- Geschikt voor rechte of ronde oppervlakken.
- Gebruik alleen structurele ankers die door de bouwinspectie zijn goedgekeurd.
- Materialen: Gegalvaniseerd staal of RVS.

Model	Diameter (mm)	Productcode
Galva Ø10.5	Ø10.5	503047
Galva Ø13	Ø13	502068
Galva Ø17	Ø17	502088
Galva Ø21	Ø21	502108
Galva Ø25	Ø25	502128
RVS Ø10.5	Ø10.5	503057
RVS Ø13	Ø13	502078
RVS Ø17	Ø17	502098
RVS Ø21	Ø21	502118
RVS Ø25	Ø25	502138

 Bestel producten op dag 1, worden uiterlijk op dag 2 verzonden.

 Bestel producten op dag 1, worden uiterlijk op dag 5 verzonden. Hiervoor gelden maximale hoeveelheden.

 Op aanvraag verkrijgbaar. Informeer naar de levertijden van deze artikelen.

FABA A11

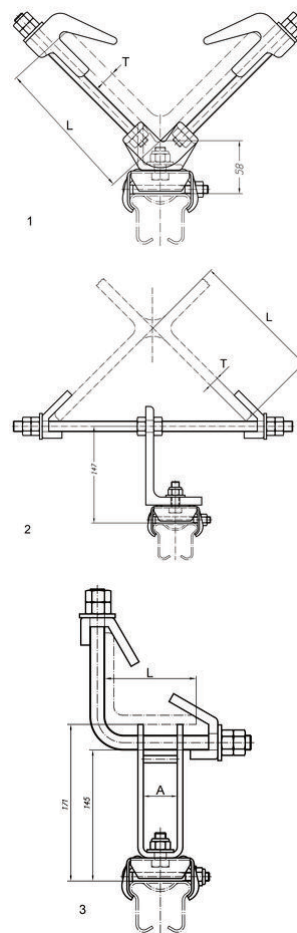
Steunen voor hoekprofiel en stalen vakwerkmast

Steun voor hoekprofiel

- Bevestiging van de FABA ladder aan een hoekprofiel.
- Kies de bijbehorende steun volgens de afmetingen van het hoekprofiel.
- Voor hoekprofielen tussen 80 x 80mm tot 250 x 250mm
- Voor X profiel tussen 160 x 160mm en 200 x 200mm

Model	Type	Lengte (mm)	T (mm)	Gewicht (kg)	Product Code
Centrale installatie	1	80 - 110	6 - 10	0.7	503128
Centrale installatie	1	120 - 140	12 - 13	0.8	503138
Centrale installatie	1	150 - 160	15	0.9	503148
Centrale installatie	1	180 - 250	18 - 24	1	503158
Steun X-profiel	2	160 - 180	15 - 16	1.1	503188
Steun X-profiel	2	200	15 - 24	1.2	503178

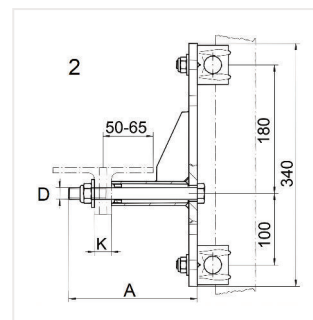
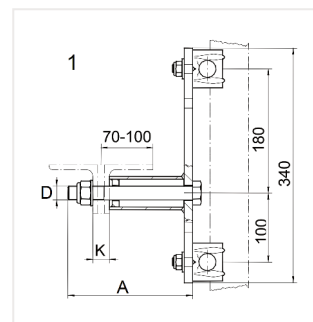
Model	Type	Lengte (mm)	A (mm)	Gewicht (kg)	Product Code
Zijwaartse installatie	3	100	37	0.9	506427
Zijwaartse installatie	3	110 - 150	37	1	503168
Zijwaartse installatie	3	160 - 200	70	1.1	506437
Zijwaartse installatie	3	210 - 250	70	1.2	506447



Steun voor vakwerkmast

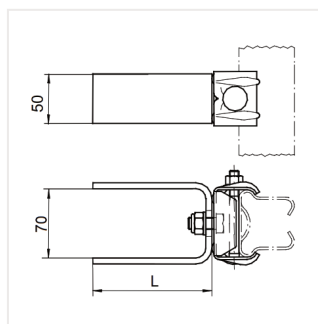
- Bevestiging van de FABA-ladder aan een hoekprofiel (bijv. een stalen vakwerkmast).
- Kies de bijbehorende steun volgens de afmetingen van het hoekprofiel.
- Voor hoekprofielen tussen 80 x 80mm tot 250 x 250mm
- Voor X profiel tussen 160 x 160mm en 200 x 200mm

Model	Type	Lengte (mm)	A	K	D	Gewicht (kg)	Product Code
Vakwerk steun	1	70-100	180	15 - 43	M16	3.8	502508
Vakwerk steun	1	70-100	180	12 - 39	M20	4	502518
Vakwerk steun	1	70-100	180	12 - 34	M24	4.2	502528
Vakwerk steun	1	70-100	180	12 - 31	M27	4.5	502538
Vakwerk steun	1	70-100	200	36 - 60	M16	3.9	502458
Vakwerk steun	1	70-100	200	28 - 55	M20	4.1	502558
Vakwerk steun	1	70-100	200	20 - 50	M24	4.3	502568
Vakwerk steun	1	70-100	200	14 - 50	M27	4.5	502578
Vakwerk steun	2	50-65	180	15 - 43	M16	3.8	502598
Vakwerk steun	2	50-65	180	22 - 47	M12	3.7	502588
Vakwerk steun	2	50-65	180	12 - 39	M20	4	502608



FABA A11

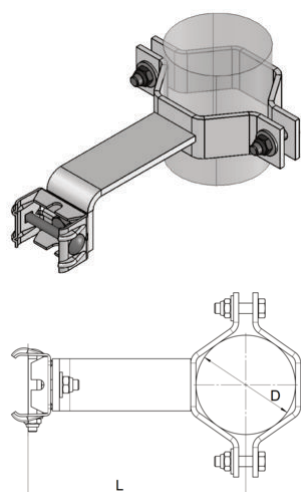
Steun voor ladder en rail



U-steun om te lassen

Voor het lassen - door een gecertificeerde lasser - op een stalen constructie. Bescherm de steun na het lassen tegen corrosie. Lengtes tussen 121 en 500 mm moeten bij de bestelling worden opgegeven. Bevestigingsklem en bevestigingskit moeten afzonderlijk besteld worden.

Model	Lengte (mm)	Productcode
RVS, onbehandeld	120	504067
RVS, onbehandeld	121 - 305	502788
RVS, onbehandeld	306 - 400	502808
RVS, onbehandeld	401 - 500	502818
Onbehandeld staal	120	504057
Onbehandeld staal	121 - 305	502778
Onbehandeld staal	306 - 400	502798
Onbehandeld staal	401 - 500	502828
Bevestigingsklem	-	502827
Bevestigingskit M12x30 RVS	-	507257



Steun voor ronde mast

Beugel voor ronde mast, op aanvraag gemaakt. Inclusief 1 bevestigingsklem.
Materiaal: gegalvaniseerd staal.

Model	Diameter (cm)	Lengte (mm)	Productcode
D114.3 - L249 - Galva	114.3	249	525957
D139.7 - L190 - Galva	139.7	190	526617
D146 - L220 - Galva	146	220	529987
D159 - L390 - Galva	159	390	527087
D231 - L240 - Galva	231	240	523837
D241 - L240 - Galva	241	240	523827
D244.5 - L202 - Galva	244.5	202	524267
D265 - L279 - Galva	265	279	523637
D300 - L325 - Galva	300	325	521727

 Bestel producten op dag 1, worden uiterlijk op dag 2 verzonden.

 Bestel producten op dag 1, worden uiterlijk op dag 5 verzonden. Hiervoor gelden maximale hoeveelheden.

 Op aanvraag verkrijgbaar. Informeer naar de levertijden van deze artikelen.

FABA A11

Steun voor rail

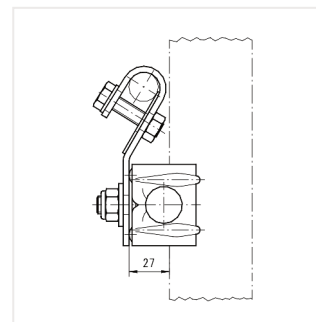
Steun centraal gemonteerd op klimijzer

Alleen voor enkelvoudige klimijzers of ladders met ronde sporten.

Diameter van het klimijzer tussen 19 en 22 mm. Bij een klimijzer met een diameter van meer dan 20 mm wordt de afstandhouder tijdens de montage verwijderd.

Montage op het midden van bestaande klimijzers.

Model	Gewicht (kg)	Productcode
Steun voor klimijzer - RVS	0.7	503187



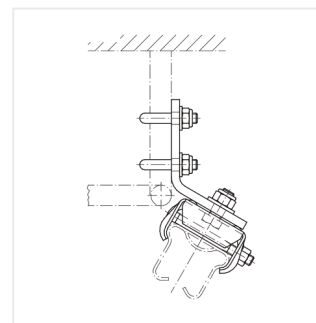
Steun zijdelings gemonteerd op klimijzer

Alleen voor enkelvoudige klimijzers met enkele trede.

Diameter van het klimijzer tussen 19 en 22 mm. Bij een klimijzer met een diameter van meer dan 20 mm wordt de afstandhouder tijdens de montage verwijderd.

Montage aan de zijkant van bestaande klimijzers.

Model	Gewicht (kg)	Productcode
Zijwaartse steun klimijzer - galva	1.2	503038
Zijwaartse steun klimijzer - RVS	1.2	503048

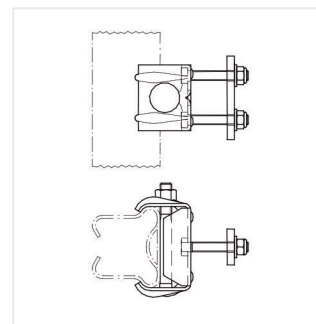


Centrale steun op sporten

Klembereik tot 60 mm.

Montage op de sporten van een bestaande ladder.

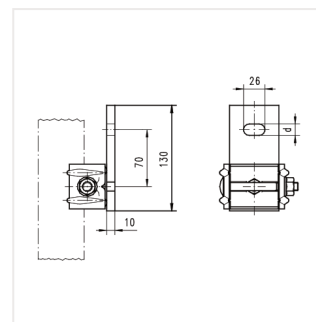
Model	Diameter Sporten (mm)	Gewicht (kg)	Productcode
Steun 30mm - RVS	30	0.7	503477
Steun 40mm - RVS	40	0.7	503308
Steun 50mm - RVS	50	0.7	503318
Steun 60mm - RVS	60	0.7	503328
Steun 30-60mm - RVS	30-60	0.4	502888



Steun voor schacht

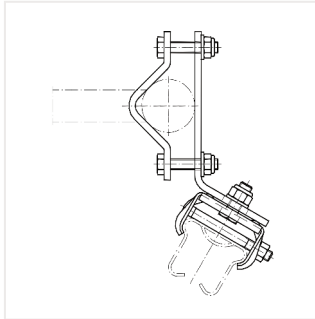
Beugel voor montage van de veiligheidsrail direct op betonnen schachtwand, gecentreerd tussen twee trapsgewijs geplaatste ijzeren treden.

Model	Breedte / diameter (cm)	Gewicht (kg)	Productcode
Galva	Ø10.5	0.8	503198
Galva	Ø14	0.8	503208
RVS	Ø10.5	0.8	506667
RVS	Ø14	0.8	503218



FABA A11

Steun voor rail voor installatie op zijbomen van bestaande ladders

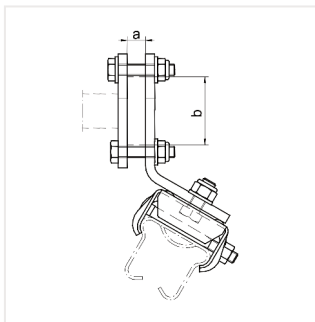


Installatie op ronde zijbomen

Steun voor de installatie van een FABA rail op ronde zijbomen van een bestaande ladder.

- Beugels voor het verankeren van FABA A11 valbeveiligingsrails.
- Afmetingen: 3 verschillende modellen zijn beschikbaar voor een diameter tussen 33mm en 80mm.
- Materialen: Gegalvaniseerd staal en RVS.
- Geleverd met 1x bevestigingsklem

Model	Productcode
Zijsteun op ronde zijbomen, galva, Ø33-50mm	503058
Zijsteun op ronde zijbomen, galva, Ø60-80mm	505457
Zijsteun op ronde zijbomen, RVS, Ø33-50mm	503068
Zijsteun op ronde zijbomen, RVS, Ø60-80mm	505467



Installatie op rechthoekige zijbomen


Steun voor het bevestigen van een FABA rail op rechthoekige zijbomen van een bestaande ladder.

- Beugels voor het verankeren van FABA A11 valbeveiligingsrails.
- Afmetingen: 6 verschillende modellen zijn beschikbaar.
- Materialen: Gegalvaniseerd staal en RVS.
- Geleverd met 1x klem

Elke steun is ontworpen om op een verschillende maat zijboom te passen. De afmetingen a en b moeten worden gecontroleerd op de bestaande ladder om de bijbehorende steun te selecteren.

Zijrail afmeting (cm)	b=40-60mm	b=40-60mm	b=61-80 mm	b=61-80 mm	b=81-100mm
	Code	Code	Code	Code	Code
a	Galva	RVS	Galva	RVS	Galva
6 - 20 mm	503888	503948	503918	503978	513938
21 - 30 mm	503898	503958	503928	503988	513948
31 - 50 mm	503908	503968	503938	503998	513958

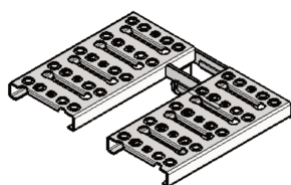
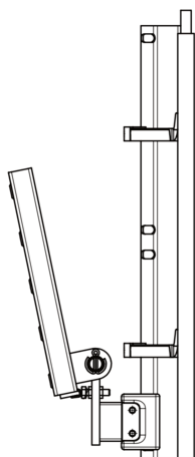
 Bestel producten op dag 1, worden uiterlijk op dag 2 verzonden.

 Bestel producten op dag 1, worden uiterlijk op dag 5 verzonden. Hiervoor gelden maximale hoeveelheden.

 Op aanvraag verkrijgbaar. Informeer naar de levertijden van deze artikelen.

FABA A11

Rustplatform



Draaibaar rustplatform

- Voor FABA A11 klimbeveiliging ladders of rail (centraal geïnstalleerd op bestaande sporten).
- Het platform draait achter de ladder of sporten

Het platform wordt op de rail geklemd, geen bevestiging aan de constructie nodig.

Materialen: Gegalvaniseerd staal en RVS.

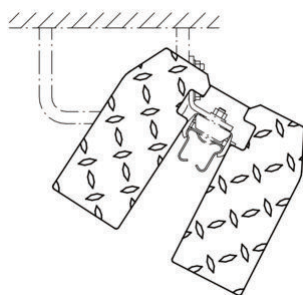
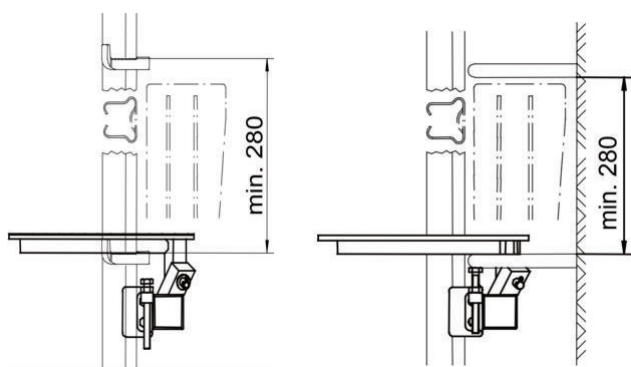
Model	Productcode
Galva voor ladder	526507
RVS voor ladder	527097
Galva voor rail	528317

Opvouwbaar rustplatform

Enkel voor een veiligheidsladder met enkele sporten of zijdelingse montage van de rail op klimijzers of ladderbomen.

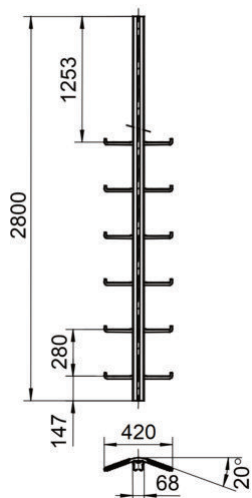
Het platform wordt op de rail geklemd, geen bevestiging aan de constructie nodig.

Materialen: Gegalvaniseerd staal en RVS.



FABA A11

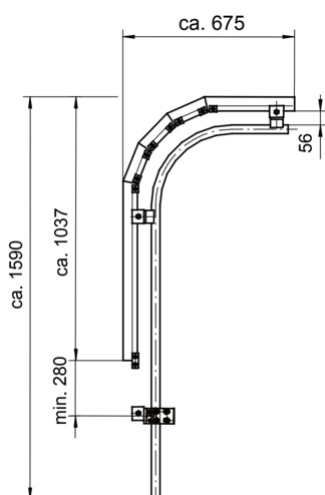
Overstapvoorzieningen



Rechte overstap

- Overstappen op een platform bovenaan een toegangsladder, b.v. een roosterplatform met klaprooster.
- De klimbeveiligingsladder heeft geen sporten aan de bovenzijde.
- De overstap is met minstens 2 steunen aan de constructie bevestigd.
- Geen extra versterking nodig.
- Monteer altijd een afneembare eindstop aan de bovenzijde.
- Ontgrendelbare eindstop apart bestellen.

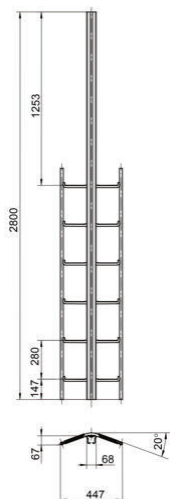
Model	Gewicht (kg)	Productcode
Galva	19	501648
RVS	19	501668



Gebogen overstap

- Overstappen naar een staand oppervlak bovenaan een ladder, bv. overstappen naar het dak.
- De gebogen overstap wordt met een steun aan de constructie bevestigd.
- Monteer altijd een afneembare eindstop aan de bovenzijde.
- Ontgrendelbare eindstop apart bestellen.

Model	Gewicht (kg)	Productcode
Galva	15.5	504228
RVS	15.5	504238



Rechte overstap met zijgeleiding

- Overstappen op een platform bovenaan een toegangsladder, b.v. een roosterplatform met klaprooster.
- De klimbeveiligingsladder heeft geen sporten aan de bovenzijde.
- De overstap is met minstens 2 steunen aan de constructie bevestigd.
- Geen extra versterking nodig.
- Monteer altijd een ontgrendelbare eindstop aan de bovenzijde.
- Ontgrendelbare eindstop apart bestellen.

Model	Gewicht (kg)	Productcode
Galva	19	501768
RVS	19	501788

FABA A11

Onderdelen

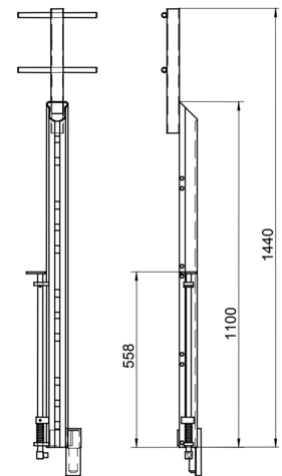
Componenten voor besloten ruimten

Speciaal ontworpen voor besloten ruimten of overdekte klimvoorzieningen met FABA A11 klimbeveiliging.

Om een besloten ruimte te betreden met behoud van een ergonomische, rechte lichaamshouding, wordt de toegangshulp op de bestaande A11 klimbeveiliging geplaatst en na afloop van de werkzaamheden weer verwijderd. De gebruiker kan zich dus beveiligen terwijl hij nog steeds naast de opening naar de besloten ruimte staat.

Dit systeem mag alleen worden gebruikt in combinatie met de speciale koppeling of verbinder.

Model	Productcode
Draagbare instaphulp	503805
Koppeling voor instaphulp	508245
Verbinder	509437



In- en uitstapsectie | 90° draaibaar

Het draaibare in- en uitstapmechanisme maakt het mogelijk de vangwagen makkelijk in en uit te nemen. Hij kan op elk punt van de klimvoorziening worden geïnstalleerd waarbij een veilige ontgrendeling van de klimbeveiliging is gegarandeerd (bv. platforms).

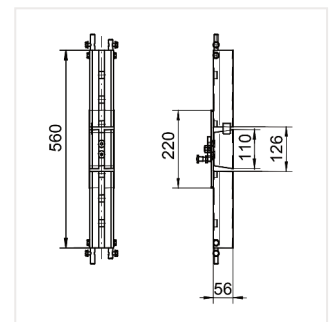
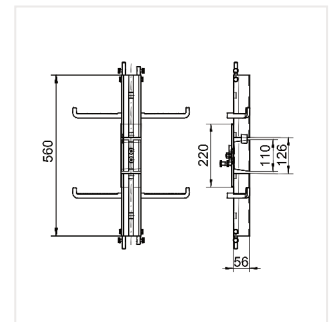
Het moet ca. 1100 mm boven het stavlak worden geplaatst.

Het middendeel van de rail kan 90° worden gedraaid en de vangwagen kan er aan de zijkant worden uitgehaald. In de verticale positie is hij vergrendeld, zodat onbedoeld roteren niet mogelijk is.

Rechte railverbinders zijn voorgemonteerd aan elk uiteinde van het onderdeel.

De draaibare in- en uitgang moeten met een steun aan de constructie worden bevestigd.

Model	Lengte (mm)	Gewicht (kg)	Productcode
Galva voor ladder	560	4.9	508847
RVS voor ladder	560	4.9	504078
Galva voor rail	560	3.4	504108
RVS voor rail	560	3.4	504118



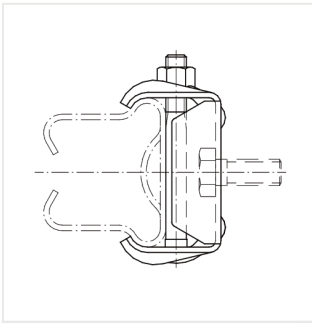
 Bestel producten op dag 1, worden uiterlijk op dag 2 verzonden.

 Bestel producten op dag 1, worden uiterlijk op dag 5 verzonden. Hiervoor gelden maximale hoeveelheden.

 Op aanvraag verkrijgbaar. Informeer naar de levertijden van deze artikelen.

FABA A11

Onderdelen

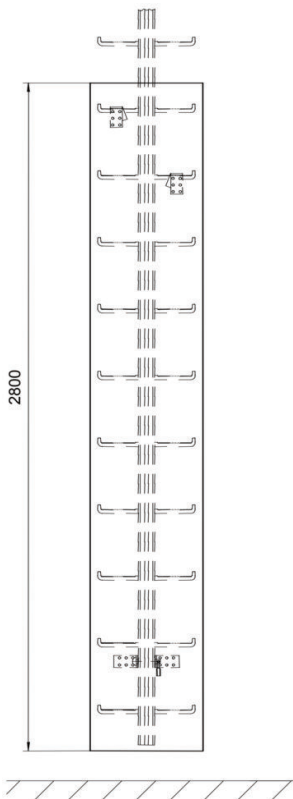


Klem

Bevestigingsklem voor FABA A11.

Bevestigingskit moet apart besteld worden.

Model	Productcode
Bevestigingsklem - RVS	502827
Bevestigingskit M12x30 - RVS	507257



Beperkte toegang

Het doel van de toegangsbeperking is te beschikken over een element dat het onmogelijk maakt dat onbevoegden toegang hebben tot het valbeveiligingssysteem.

Materiaal: Aluminium.

Model	Gewicht (kg)	Productcode
Aluminium afdekplaat	11.2	508145

Typeplaat

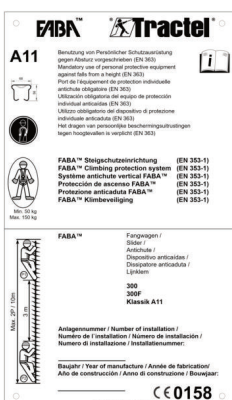
De typeplaat is een verplicht onderdeel van elk valbeveiligingssysteem.

Het moet worden op ooghoogte aangebracht in de nabijheid van de toegang tot het systeem.

Het bevat de installatiegegevens, de geschikte vangwagens en het jaar van installatie.

Materiaal: aluminium

Model	Productcode
Typeplaat	523887



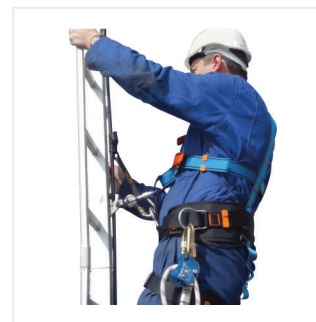
Tractelift

Klimhulpsysteem voor verticale laddersystemen

De Tractelift is een klimhulpsysteem dat het gewicht van één of meerdere klimmers ontlast tijdens het beklimmen en afdalen van de windturbineladder. De Tractelift ontlast de klimmers met een instelbare trekkracht tot 90 lbs (40 kg).

De Tractelift is eenvoudig te installeren, biedt een doorlopende kabellus en past op vrijwel elke soort verticale ladder. De Tractelift heeft een instelbare koppeling waarmee de gebruiker zijn eigen trekkracht kan kiezen en dat geeft de Tractelift meer voordelen ten opzichte van de concurrentie. De Tractelift kan worden uitgerust met een vaste of demonteerbare motor, afhankelijk van de voorkeur van de gebruiker.

DE Tractelift IS GEEN VALBEVEILIGING.



Voor meer informatie over onze speciale toepassingen, kunt u contact opnemen met onze Tractel Customer Service.





FABA Veiligheidsladders

Onze wereldwijde aanwezigheid



Tractel kantoor

Tractel Benelux

Paardeweide 38a-40

4824 EH Breda

Tel: 076-5435135

E-mail: sales.benelux@tractel.com

www.tractel.com